

Syndicat mixte Pays de Lourdes et des Vallées des Gaves

Document Unique ***Evaluation des*** ***risques*** ***professionnels***



Indice : 16 | Révision du : 25/11/2024



Suivi des modifications du Document Unique

Syndicat mixte Pays de Lourdes et des Vallées des Gaves

Version actuelle et date :

16

25/11/2024

Indice	Date	Onglet	Modification	Cause	Approbation AP/CP	Approbation Elu
1	01/01/24	Tous	Création du DU avec nouvelle maquette	Suite à la refonte du DU		
2	21/02/24	Tous	Unité de travail services administratifs	Actualisation DU dans le cadre de la refonte		
3	02/05/24	UT.1	Compléments	Actualisation DU dans le cadre de la refonte		
4	14/05/24	UT.2	Compléments	Actualisation DU dans le cadre de la refonte		
5	23/05/24	UT.2	Compléments	Actualisation DU dans le cadre de la refonte		
6	10/06/24	UT.5	Compléments	Actualisation DU dans le cadre de la refonte		
7	11/06/24	Tous	Accompagnement CDG65	Actualisation DU dans le cadre de la refonte		
8	17/07/24	Tous	Compléments	Actualisation DU dans le cadre de la refonte		
9	22/07/24	UT 1-2-3-4-6-8	Compléments budget plan d'actions	Actualisation DU + changement du logo		
10	23/07/24	Onglet "collectivité"	Compléments accidents du travail	compléter la liste des AT		
11	29/07/24	Plan d'actions	report dans cet onglet des actions identifiées dans les différentes UT	Actualisation DU dans le cadre de la refonte		
12	30/07/24	Plan d'actions	Priorisation des actions du plan d'actions	Actualisation DU dans le cadre de la refonte		
13	07/10/24	Tous	Accompagnement CDG65	Actualisation DU dans le cadre de la refonte		
14	12/11/24	Tous	Relecture	Intégration remarques CDG65		
15	22/11/24	Plan d'actions et UT	Mise à jour niveau de priorité, budget, calendrier	Mise à jour plan d'actions pour intégrer corrections dans UT		
X 16	25/11/24	Tous	Relecture	Relecture avant transmission CST		



Sommaire - Document Unique Evaluation des risques professionnels

Indice : 16 | Révision du : 25/11/2024

Syndicat mixte Pays de Lourdes et des Vallées des Gaves

Sommaire

	Suivi des modifications : Gestion des Versions
	Sommaire
Onglet 1	Généralités sur la collectivité
Onglet 2	Liste déroulante des Risques Professionnels
Onglet 3	Définition des Unités de Travail
Onglet 4	UT.1. Siège et Atelier - travail administratif
Onglet 5	UT.2 Régie travaux - missions techniques à l'atelier
Onglet 6	UT.3 Siège et Régie travaux - routier en mission
Onglet 7	UT.4 SPANC
Onglet 8	UT.5 Régie travaux - missions techniques en extérieur
Onglet 9	UT.6 Télétravail
Onglet 10	UT.7 Siège - missions techniques en extérieur
Onglet 11	UT.8 ACI : accompagnement socioprofessionnel
Onglet 12	Plan d'actions (Liste d'actons ou PAPRI Pact)
Onglet 13	Synthèse
Onglet 14	Graphiques



Généralités sur la collectivité - Document Unique Evaluation des risques professionnels

Indice : 16 | Révision du : 25/11/2024

Collectivité : Syndicat mixte Pays de Lourdes et des Vallées des Gaves

Adresse : 4 rue Edmond Michelet

Code postal et ville : 65100 LOURDES

Téléphone : 05.62.42.64.98

Document Unique

Ce document est la résultante d'un travail engagé en (*Préciser l'année*) : 2023 par :

• Madame / Monsieur : **PALLUT Valérie**

fonction : *Directrice*

• Madame / Monsieur : **RAVELEAU Orange**

fonction : *Directrice des Ressources Humaines - Assistante de Prévention*

• Madame / Monsieur : **VENTOSA Jordi**

fonction : *Agent d'entretien des espaces naturels- Assistant de Prévention Régie Travaux*

• Madame / Monsieur : **CHIRAY Camille**

fonction : *Chargée de mission Milieux Aquatiques et Natura 2000 - Assistante de Prévention siège administratif*

• Madame / Monsieur : **SAZATORNIL Hélène**

fonction : *Responsable service GéMA*

• Madame / Monsieur : **LE BAYON Emmanuel**

fonction : *Responsable service PI*

• Madame / Monsieur :

fonction :

• Madame / Monsieur :

fonction :

• et l'ensemble des agents de la collectivité

Modalités du Document Unique

Le suivi de cette démarche nécessite que le document unique soit actualisé régulièrement (une fois par an au minimum), au regard des besoins et de l'efficacité des mesures de prévention mises en œuvre.

Selon l'Article R4121-4 du code du travail, un avis indiquant les modalités d'accès des agents au document unique doit être affiché dans la collectivité (endroit facilement accessible par les agents). Si la collectivité a mis en place un règlement intérieur, l'avis relatif au document unique doit figurer à côté du règlement intérieur.

Accidents du travail ou trajet et maladies professionnelles (AT/MP)

Nombre d'AT/MP des 3 dernières années, circonstances, nombres de jours d'arrêts, filière

Circonstances	Nb Jours	Filière
2022 - En tronçonnant la victime s'est accroupie et son genou a vrillé	0	Filière technique - UT 5
2022 - En ramassant des déchets la victime s'est piqué avec une vieille seringue à la main droite	12	Filière technique - UT 5
2022 - Lors d'une activité de bûcheronnage en milieu forestier la victime s'est faite mordre par une tique au bras droit	0	Filière technique - UT 5
2022 - En traversant le gave, la victime a glissé sur un galet mouillé et s'est blessé au tibia droit	3	Filière technique - UT 5
2023 - Lors du contrôle d'une installation d'un ANC, l'agent a dû cheminer dans les hautes herbes et a été mordu par deux tiques au bras et au ventre	0	Filière technique - UT 4
2023 - lors d'un activité de coupage de végétaux, l'agent a développé une allergie se caractérisant par des lésions cutanées	5	Filière technique - UT 5
2023 - En arrivant au travail, l'agent a fait preuve d'inattention et a percuté le volet roulant métallique qui était en cours d'ouverture provoquant une contusion cranienne	0	Filière technique - UT 5
2023 - Lors d'un activité en bordure de ruisseau consistant à enlever des embâcles, l'agent a glissé et s'est fait une entorse au doigt	2	Filière technique - UT 5
2024-Lors d'une activité de nettoyage de ruisseau en terrain pentu, l'agent a glissé et il s'est foulé la cheville	23	Filière technique - UT 5

Organisation des secours

Formation SST (Sauveteur Secouriste du Travail) ou PSC1

Des agents disposent de connaissances relatives au secourisme au travail et sont titulaires de la carte SST à l'issue de la formation suivie : *Préciser le nombre d'agents*

SST nombre : 25

PSC1 nombre : 0

Secours : Trousses de secours et Défibrillateurs

Des trousses de secours contenant le matériel de base pour dispenser les premiers soins sont mises à disposition des agents : *Préciser le nombre total de trousse et le lieu (ex : nombre total 8 et sont à disposition dans tous les véhicules et les locaux)*

8 Trousse de de secours au siège administratif : 1 armoire / 1 trousse portative / 6 trousses à apporter sur le terrain

2 trousses dans les véhicules de service du siège administratif

8 sacs de secours à l'atelier de la Régie Travaux à apporter sur le terrain (dans cahque voiture de service)

1 armoire à pharmacie à l'atelier de la Régie Travaux

Le Responsable de la Régie a en charge la vérification du contenu. La DRH est responsable du contenu des trousses du siège administratif.

La collectivité dispose d'un défibrillateur : *Préciser le lieu*

La collectivité ne dispose pas d'un défibrillateur mais des panneaux indiquant les défibrillateurs les plus proches sont installés au siège administratif et à l'atelier.

Affichages des consignes d'urgence

Des panneaux d'affichage des consignes d'urgence (numéros de téléphone, consignes de base à tenir) sont affichés : *Préciser les lieux (ex : salle, accueil, véhicules, numéros de téléphone)*

Oui

Dans le hall d'entrée à proximité du bureau RH pour le service administratif à Lourdes

A l'entrée de atelier de la Régie Travaux à Saint-Savin

Moyens de communication

Préciser le nom du service et le nombre de moyens de communication présent dans le service

Service	filaire	sans-fil	portable
Interservice			2
Direction		1	1
GeMAPI		5	5
Pole ressources et moyens	1	2	0
SPANC		2	1
Tourisme		1	1
ACI		1	4
BV	1	0	1

Registres, règlements et procédures

Préciser les types de registres, règlements et procédures présents dans la collectivité et leur localisation

- Registre unique de sécurité : *préciser le lieu*

1 au siège administratif à Lourdes et 1 à l'atelier de la Régie Travaux

- Registre santé et sécurité au travail (SST) : *préciser les différents lieux*

1 à l'atelier de la Régie Travaux

1 au siège administratif à Lourdes

- Registre des dangers graves et imminents (DGI) : *préciser le lieu*

1 au siège administratif à Lourdes

- Registre des accidents du travail : *préciser le lieu*

2 registres des accidents du travail bénins : 1 au siège à Lourdes, 1 à l'atelier de la Régie Travaux

- Règlement des équipements de protection individuelle (EPI) : *préciser le lieu*

1 au siège administratif à Lourdes et 1 à l'atelier

- Règlement intérieur : *préciser le lieu*

1 au siège administratif à Lourdes et 1 à l'atelier

- Procédure d'accueil sécurité : *préciser le lieu*

Au siège à Lourdes lors de la signature du contrat de travail, de l'arrêté de nomination, de la convention de stage + à l'atelier de la Régie Travaux pour les salariés de la Régie Travaux

- Protocoles chargement/déchargement : *préciser le lieu*

Autre :

> Registre des véhicules de service du siège administratif

> Guide des bonnes pratiques sur le terrain



Equipements de protection individuelle (EPI) et Collectives

Dotation des EPI aux agents des services

- Blouson de travail haute visibilité
- Bottes caoutchouc
- Bottes de sécurité fourrées
- Casque
- Casque anti-bruit
- Casque forestier
- Chaussures de montagne
- Chaussures de sécurité basses ou hautes
- Cuissardes
- Gants cuir
- Gants de manutention
- Gilet de sauvetage
- Gilet haute visibilité
- Pantalon anti coupures (tronçonneuse)
- Lunettes de sécurité ou sur lunettes
- Pantalons de travail haute visibilité
- Parka 4 en 1 haute visibilité
- Tenue de pluie
- Visière de soudeur

Autres Equipements de protection Individuel non listé

- Waders
- Combinaisons étanches intégrales
-
-

Equipements spécifiques mis à disposition de l'ensemble du personnel dans le cadre de la crise sanitaire liée à la COVID 19 :

- Masques chirurgicaux
- Gel hydroalcoolique
- Savon
-
-

Parc des véhicules

Véhicules légers *Lister les véhicules pouvant être conduits par des agents*

- FIAT: Panda Verte / Panda Grise / Panda Blanche
- FORD : Tourneo courrier BV / Tourneo Courrier ACI
- PEUGEOT : 206 / Navette 9 places
- RENAULT : Clio 5 société / Master / 2 Master benne
- CITROEN : Berlingot
- TOYOTA : Hilux
- MAZDA : B2500 avec plateau
-

Véhicules poids lourds *Lister les véhicules, gyrophares, triflash ou bandes rouge/blanc + attelages*

- Tracteur VALTRA Série N
-
-
-
-
-

Tracteurs agricoles *Lister les tracteurs*

- Tracteur NEW HOLLAND TD5
-
-
-
-
-

Formations, permis, habilitations

Nos agents sont formés et habilités *Préciser les types de formations*

- Conduites d'engins : CACES et autorisations de conduite
- AIPR
- Permis de conduire (véhicules légers / poids lourds)
- Habilitations électriques
- Manipulation des extincteurs
- Chantiers mobiles en bord de route
- Débroussaillage et tronçonnage en sécurité
- Prévention des morsures de tiques
- Sensibilisation aux addictions

L'ensemble des formations et habilitations sont enregistrées et suivies annuellement dans un dossier annexe.

Contrôles et vérifications périodiques des installations

Préciser les types de contrôle et de vérification, la périodicité, l'organisme (externe ou interne)

- Installations électriques des bâtiments, *Périodicité : 12 mois, Organisme : Externe*
- Alarme incendie, *Périodicité : 12 mois, Organisme : Externe*
- Extincteurs des bâtiments et des véhicules, *Périodicité : 12 mois, Organisme : Externe*
- Poêle BV Ramonage, *Périodicité : 12 mois, Organisme : Externe*
- Pont hydraulique mécanique : 12 mois, Organisme : Externe
- Panneaux d'affichage des consignes d'urgence, *Périodicité : 12 mois, Organisme : Interne par AP*
-
-
-
-
-
-
-
-
-



U.T	Tâches	Description de la tâche
Siège et BV - travail de bureau	(lister l'ensemble des tâches réalisées par les agents sans omettre les tâches occasionnelles, exceptionnelles ou les situations dégradées)	(Une description précise de la tâche permet de faciliter l'identification des dangers qui y sont associés)
	Accueil	Accueil physique et accueil téléphonique
	Accès et déplacements dans les locaux	Utilisation escaliers, entrées/sorties de pièces
	Travaux administratifs courant	Saisie informatique et manuscrite, gestion des dossiers, gestion du courrier, comptabilité, régie, reprographie, utilisation photocopieuse/massicot/plastifieuse
	Manutention diverse	Réceptions commandes, déplacement petits mobiliers, chargement/déchargement véhicule, manipulation et port de charges lourdes, décoration, affichage ...
	Installation de salle de réunion	Installations de matériel de vidéoprojecteur/audio, branchement électrique
	Direction/coodination	Gestion d'équipes, gestion des planning, conduite de réunions, communication avec les élus
	Nettoyage parties communes/matériel	Nettoyage frigo, des sols, sanitaires, vitres, véhicules, machine à café, vider poubelles (tout venant, verre et compost)
	Gestion de crise / astreinte / Pandémie	Gestion de crise, cellule astreinte de coordination, Mesures générales de lutte contre la pandémie, organisation du travail à distance en situation exceptionnelle
	Restauration	Utilisation micro-onde, frigo, vaisselles

U.T	Tâches	Description de la tâche
U.T BV - travaux atelier	(lister l'ensemble des tâches réalisées par les agents sans omettre les tâches occasionnelles, exceptionnelles ou les situations dégradées)	(Une description précise de la tâche permet de faciliter l'identification des dangers qui y sont associés)
	Mécanique automobile	Entretien et réparation des véhicules
	Mécanique autre	Entretien et nettoyage du petit matériel, entretien et nettoyage des engins, rangement du matériel
	Petits travaux	Soudure, meulage, sciage, ponçage,
	Manutention	Chargement et déchargement des véhicules, réception de matériel
	Manipulation hydrocarbures	Plein d'essence, remplissage des bidons, niveau d'huiles, stockage ...
	Déplacement des véhicules	Déplacement, stationnement, départs, arrivées, attelages ...
	Poêle à bois	Alimentation et usage du poêle à bois
	Nettoyage des véhicules et machines	Aspirateur, Karcher, souffleur, lingettes ...
	Nettoyage de l'atelier	Nettoyage frigo, des sols, sanitaires, vitres, véhicules, machine à café, vider poubelles (tout venant, verre et compost)
	Restauration	Utilisation micro-ondes, frigo, cafetière, vaisselles ...
	Nettoyage des EPI	Utilisation machine à laver, séchage, désinfection des chaussures
	Stockage des produits chimiques	Contact et rangements des produits chimiques
	Accès au bâtiment	Ouvertures et fermetures du rideau

U.T	Tâches	Description de la tâche
	(lister l'ensemble des tâches réalisées par les agents sans omettre les tâches occasionnelles, exceptionnelles ou les situations dégradées)	(Une description précise de la tâche permet de faciliter l'identification des dangers qui y sont associés)
	Vestiaires	Habillage et douches
	Circulation / stationnement	Conduite de véhicules, stationnement, tickets de péage / parking
	Plein d'essence	
Siège et BV - routier en mission	Orientation / communication	Utilisation GPS et téléphone Bluetooth
	Pauses	Repas, fatigue ...
	Contrôle du véhicule	Contrôles visuels du véhicule, pneus, éclairage, ...
SPANC	Accueil	Accueils physique et téléphonique d'usagers au siège
	Contrôle des assainissements non-collectifs	Travail à proximité des fosses septiques, exposition à des risques bactériologiques
	Débroussaillage / tronçonnage / broyage / taille	En bord de cours d'eau, en bord de routes/ réalisation des pleins de carburants
	Bucheronnage débardage	Utilisation des tracteurs / treuil

U.T	Tâches	Description de la tâche
	(lister l'ensemble des tâches réalisées par les agents sans omettre les tâches occasionnelles, exceptionnelles ou les situations dégradées)	(Une description précise de la tâche permet de faciliter l'identification des dangers qui y sont associés)
BV - extérieur	Entretien voie verte	Coupe herbacées à l'épaveuse/débroussailluses, souffleur
	Travaux de génie végétal	Bouturage, consolidation de berges, plantation de pieux, fascinage
	Plantations	Entretien, coupe végétation autour, arrosage, bouturage
	Installation de mobiliers	Maçonnerie, réalisation des fondations, perçage, vissage...
	Arrachage espèces envahissantes invasives	Mécanique et manuelle, stockage
	Brûlage espèces envahissantes invasives	Mise en tas, allumage du feu, extinction du feu, appel pompiers
	Petits travaux	Nettoyeur Haute Pression, petite maçonnerie, peinture, sciage, pose de clôtures et grillage...
Télétravail	Travaux administratifs courant	Saisie informatique et manuscrite, gestion des dossiers, réponse mails
	Communication /Réunions	visioconférences, échanges téléphoniques
	Animations/réunions extérieures	Relation avec tout public (enfants, élus, handicapés, personne en insertion professionnelle), partage d'informations

U.T	Tâches	Description de la tâche
	(lister l'ensemble des tâches réalisées par les agents sans omettre les tâches occasionnelles, exceptionnelles ou les situations dégradées)	(Une description précise de la tâche permet de faciliter l'identification des dangers qui y sont associés)
Siège - extérieur	Sorties terrains	Suivis chantiers, contrôle d'ANC (exposition risques bactério), relevés topo, marquage, prélèvement d'eau, prospections cours d'eau, suivis naturalistes, sorties vélo, entretien végétal, contrôle et entretien station météo,
ACI - accompagnement socioprofessionnels	Déplacements extérieurs à pied ou motorisé (voiture, avion, train, vélo)	Approvisionnement matériel professionnel, déplacements professionnels
	Accompagnement des salariés en insertion par le conseiller d'insertion	RDV individuels à la BV

Risques UT.1 Siège et Atelier - travail administratif		Identification	Risque SM					Mesures de prévention existantes			Risque AM		Priorité	Actions préventives		Amélioration				
		Présence du risque : description de la situation, matériels, lieux, produits	Fréquence		Gravité		Cotation	Humaines	Organisationnelles	Techniques	Maîtrise du risque		Cotation finale	Actions préventives	Budget	Responsable	Délai	Fin	Observations	
Sélectionner.1	Sélectionner.2	Editer.1	Sélec.3	V1	Sélec.4	V2	V3	Editer2	Editer3	Editer4	Sélec.4	V4	V5	Editer5	Editer6	Editer7	Editer8	Editer9	Editer10	
Ambiances_Lumineuses	Utilisation d'écran ordinateur : rayon lumineux arrivant sur l'écran et perturbant le travail	Présence de fenêtres donc exposition aux rayons UV	Fréquent	8	Faible	3	24		Possibilités d'utiliser les bureaux disponibles	Stores vétustes	Moyennement maîtrisée	2	12	Remplacement de stores / réagencement de bureaux	840,00 €	MOURET.F	9 mois	30/06/2025	Store dérouleur semi occultant (unité =70€) : 2 stores BV, 10 stores au siège)	
Ambiances_Lumineuses	Eclairage des écrans ordinateur : lumière bleue	Utilisation ordinateur et téléphone portable	Très fréquent	16	Faible	3	48	Abonnement communauté "Santé au travail" du réseau IdéalCo (Webinaires) Infos DRH			Moyennement maîtrisée	2	24	Donner consignes aux salariés pour configurer leurs écrans en mode "filtre de lumière bleue"	0,00 €	CHIRAY.C				
Ambiances_Lumineuses	Eclairage inadapté au travail à effectuer	Eclairage avec peu/trop de lumens, éclairage défaillant,	Occasionnel	4	Faible	3	12				Moyennement maîtrisée	2	6	Achat de lampes de bureau	500,00 €	MOURET.F	9 mois	30/06/2025	10 lampes à 50€	
Ambiances_Lumineuses	Reflets générés par l'éclairage favorisent l'adoption de postures contraignantes	Reflets générés par éclairage extérieur ou intérieur	Fréquent	8	Faible	3	24		Possibilités d'utiliser les bureaux disponibles	Orientation des bureaux perpendiculaire aux fenêtres	Moyennement maîtrisée	2	12	Remplacement de stores / réagencement de bureaux	0,00 €	MOURET.F			cf coût stores ci-dessus	
Ambiances_thermiques_climatiques	Ambiances chaudes en intérieur (proximité de matériel ou de matériau à température élevée...)	Salle de réunion sans fenêtre ou ouverture vers l'extérieur	Occasionnel	4	Moyenne	5	20			Ventilateurs à disposition	Moyennement maîtrisée	2	10	Pour la salle de réunion : remplacement puits de lumière par un vélux	4 000,00 €	RAVELEAU .O	2 ans	30/06/2026	Pour la salle de réunion : installation d'un vélux (4000€ unité)	
Ambiances_thermiques_climatiques	Situations inconfortables : courant d'air, T° irrégulières (vétusté des locaux)	Courant d'air pour réguler températures, locaux mal isolés, épisodes avec amplitude thermique importante	Occasionnel	4	Faible	3	12	Alerte épisode de canicule envoyée par DRH	Recours au télétravail possible Possibilités d'utiliser les bureaux disponibles	Ventilateurs/chauffage	Moyennement maîtrisée	2	6	Pour la salle de réunion : remplacement du vélux		RAVELEAU .O			Voir ci-dessus	
Agents_Biologiques	Lieux de vie communs au travail (espaces de déplacement, sanitaires, espaces de restauration...) et utilisation d'équipements collectifs (machines à laver, micro-ondes)	Maladies bénignes : contact avec surfaces/matériaux potentiellement contaminés, partage des locaux avec collègues	Très fréquent	16	Faible	3	48		Prestataire extérieur 1 fois/semaine Nettoyage par les agents de la table repas/réunion tous les jours	Gel hydroalcoolique et masques à disposition des salariés Recours à un prestataire extérieur (sanitaires et sols)	Maîtrisée	3	16	Rappel des consignes Recours à un prestataire externe (1 fois/semaine)	0,00 €	RAVELEAU .O				
Agents_Biologiques	Non prise en compte de l'hygiène pour la mise en œuvre des produits alimentaires	Stockage aliments dans frigo ou réserve	Très fréquent	16	Moyenne	5	80		Nettoyage du frigo à l'initiative des salariés		Moyennement maîtrisée	2	40	Imposer une périodicité + protocole de nettoyage	0,00 €	CHIRAY.C	6 mois	30/03/2025		
Bruit	Ambiance sonore (bureaux, open space, accueil...), bruit gênant	Serveur informatique dans salle de réunion, ventilateur ordinateur, ventilateur	Fréquent	8	Faible	3	24				Non maîtrisée	1	24	Installer une séparation entre l'espace serveur et réunion	300,00 €	PALLUT.V	3 mois	31/12/2024	Paravent rétractable et extensible avec enrouleur ?	
Charge_physique_de_travail	Charge difficile à manutentionner (grande dimension, encombrante et difficile à saisir...)	Déplacement, stockage, utilisation de mobiliers, cartons de ramettes de papiers, outils manuels de terrain (valise sensibilisation scolaire, batterie	Occasionnel	4	Moyenne	5	20		Recours au travail d'équipe		Non maîtrisée	1	20	Formation gestes et postures Achat d'un diable	3 080,00 €	RAVELEAU .O	2 ans	30/06/2026	Formation intra CNFPT dans la mesure du possible	
Charge_physique_de_travail	Postures de travail contraignantes	Usage de l'outil informatique répété (clavier, souris), stylo, poste de travail assis	Très fréquent	16	Faible	3	48	Formations IdéalCo Santé au travail Infos DRH		Bureau assis debout/ souris ergonomique, écran ajustable, reposoir pieds,...	Maîtrisée	3	16	Organisation café info sur le poste de travail Remplacement progressif du mobilier de bureau à la demande de la médecine du travail/des salariés (bureau assis debout, fauteuil ajustable, repose pieds...) Remplacement des écrans vétustes par des écrans réglables en hauteur Actions de recommandation d'exercices ostéoarticulaires	0,00 €	RAVELEAU .O CHIRAY.C	6 mois		Remplacement du matériel au fil des demandes et selon le budget	

Produits chimiques_Emissions_Déchets	Risque lié au stockage (produits chimiques, déchets dangereux...)	Produits stockés sous évier = lieu de stockage inadapté et non matérialisé	Occasionnel	4	Grave	15	60				Non maîtrisée	1	60	Revoir lieu de stockage et classement des produits selon leur compatibilité Matérialiser lieu de stockage Restreindre l'accès à des personnes autorisées Formation et sensibilisation	0,00 €	RAVELEAU .O CHIRAY.C			
Chute_de_hauteur	Accès à des zones situées en hauteur par échelles fixes ou escaliers : échelle à crinoline, accès à un dôme de camion ou bûchage d'une remorque	Accès à l'étage par l'escalier	Fréquent	8	Moyenne	5	40			Rampes Carrelage anti-dérapant	Moyennement maîtrisée	2	20	Achat de bande adhésive fluo et réfléchissantes/ Marquer la consigne "se tenir à la rampe"		NOTTARIS. A	1 an	30/06/2025	Cf UT2
Chute_de_hauteur	Utilisation de moyens de fortune (chaise, empilement d'objets divers...)	Rangement matériel en hauteur, réaccrocher stores	Occasionnel	4	Moyenne	5	20				Moyennement maîtrisée	2	10	Ne pas stocker du matériel à usage fréquent en hauteur Achat une plateforme individuelle roulante légère (PIRL) ou tabouret sur roulettes escamotables et donner les consignes d'utilisation	100,00 €	MOURET.F	3 mois	31/12/2024	
Chute_de_plain_pied	Sol glissant ou rendu glissant (produits répandus, eau, déversements ou salissures)	En intérieur, après lessivage des sols	Rare	2	Moyenne	5	10	Collègues prévenus oralement			Moyennement maîtrisée	2	5	Achat d'un chevalet sol glissant Sensibilisation (ex : retirer chaussures avant de rentrer)	65,00 €	RAVELEAU .O	3 mois	31/12/2024	
Chute_de_plain_pied	Espaces de circulations encombrés	Accueil du siège occasionnellement encombré : cartons, vélos, autres	Occasionnel	4	Faible	3	12		Rangement réalisés à l'initiative des salariés		Moyennement maîtrisée	2	6	Création d'un garage à vélos Proscrire le stockage dans certains zones et le faciliter dans d'autres Faire régulièrement du tri	6 600,00 €	RAVELEAU .O	3 mois	31/12/2024	Coût du garage à vélo
Chute_de_plain_pied	Tâche réalisée en marchant	lecture de documents ou téléphone portable en marchant	Rare	2	Moyenne	5	10				Non maîtrisée	1	10	Rappel des consignes	0,00 €	RAVELEAU .O	3 mois	31/12/2024	
Effondrements_et_chutes_objets	Objets stockés en hauteur (racks de stockage...)	Archives, stocks de brochures...	Occasionnel	4	Moyenne	5	20		Archives stockées dans des armoires. Tri réalisé (déchetterie, archives départementales).	Certaines armoires fixées au mur	Moyennement maîtrisée	2	10	Faire régulièrement du tri / revoir le stockage selon la fréquence d'utilisation des utilisateurs	0,00 €	PALLUT.V			
Electrique	Personne intervenant sur des installations électriques non qualifiée et habilitée	Réarmement disjoncteur locaux, remplacement éclairage	Rare	2	Grave	15	30	Personnel formé et habilité et autorisé			Maîtrisée	3	10	Installer des plastronnages à l'armoire électrique du siège administratif	50,00 €	RAVELEAU .O	3 mois	31/12/2024	
Electrique	Armoire électrique non fermée à clé	Armoire utilisée pour stockage matériel ménage et divers	Occasionnel	4	Grave	15	60	Information donnée sur armoire électrique "Interdit sauf personnes habilitées"			Moyennement maîtrisée	2	30	Enlever le matériel stocké dans l'armoire électrique	0,00 €	RAVELEAU .O/ CHIRAY.C	3 mois	31/12/2024	
Electrique	Matériel défectueux (coupure de la liaison avec la terre, câble d'alimentation d'appareil portatif ou rallonge détériorée...)	Cables de chargeur défectueux liés à l'usure, rallonge	Rare	2	Moyenne	5	10		Possibilité de remplacer rapidement le matériel défectueux		Maîtrisée	3	3	Rappel consignes de sécurité	0,00 €	RAVELEAU .O	4 mois	31/12/2024	
Equipements_de_travail	Utilisation d'outils tranchants (couteaux, hachoirs, cutters, scies...)	Massicot	Occasionnel	4	Faible	3	12	Sensibilisation des salariés	Consignes de sécurité du massicot affichées		Maîtrisée	3	4	Rappel consignes de sécurité					
Equipements_de_travail	Parties brûlantes accessibles	Imprimante, plastifieuse	Occasionnel	4	Faible	3	12	Affichage de conseils d'utilisation du copieur et changement de cartouches/toner affichés au dessus de l'appareil			Maîtrisée	3	4	Rappel consignes de sécurité					
Incendie_et_Explosion	Utilisation de produits comburants, inflammables, explosifs	Utilisation produits entretien, désinfectant	Occasionnel	4	Grave	15	60	Formation Utilisation des extincteurs et évacuation	Procédure d'évacuation	Extincteurs à disposition contrôlés par un organisme extérieur	Moyennement maîtrisée	2	30	Réalisation d'exercices incendie	50,00 €	RAVELEAU .O CHIRAY.C	3 mois	31/12/2024	

Incendie_et_Explosion	Mélange de produits incompatibles ou stockage dans leur proximité	Produits ménagers stockés tous au même endroit	Fréquent	8	Grave	15	120	Formation "Utilisation des extincteurs et évacuation"		Présence de bacs de rétention à l'atelier	Moyennement maîtrisée	2	60	Revoir lieu de stockage et classement des produits selon leur compatibilité Affichage du tableau des incompatibilités Etiquetage et rangement des produits	15,00 €	RAVELEAU .O CHIRAY.C	3 mois	31/12/2024	cf UT2
Heurt_et_cognement	Objets, matériel dépassant des espaces de stockage (étagère, armoire, rack...)	tout	Fréquent	8	Faible	3	24		Rangement réalisés à l'initiative des salariés		Moyennement maîtrisée	2	12	Matérialiser et porter à connaissance les zones de stockage possible Faire du rangement et du tri Signaler les marches de l'escalier les plus basses au niveau de l'imprimante	20,00 €	RAVELEAU .O	3 mois	31/12/2024	Rouleau bande adhésive signalétique pour marche
Heurt_et_cognement	Zones de circulation ou espaces de travail encombrés (cartons, matériels, plantes...)	Accueil occasionnellement encombré avec cartons, vélos	Occasionnel	4	Faible	3	12		Rangement réalisés à l'initiative des salariés		Moyennement maîtrisée	2	6	Garage à vélo Faire du rangement / tri	0,00 €	PALLUT.V RAVELEAU .O			Voir plus haut
Psychosociaux	Travailleur isolé : stress...	Travail seul dans les locaux (période de vacances, dans la journée à l'atelier...)	Rare	2	Faible	3	6	Information aux visiteurs des horaires d'accueil du PLVG (ou fermeture)	Possibilité de fermer la porte à clef		Moyennement maîtrisée	2	3	Protocole travailleur isolé	0,00 €	RAVELEAU .O	1,5 ans	31/12/2025	Cf UT2 (recours à un stagiaire)
Psychosociaux	Exposition des agents à des violences externes : agressions, conflits, tensions avec les usagers (public en détresse ou potentiellement hostile)	Réponse au téléphone avec personnes agressives, agressions par écrits (mails courriers), accueil physique de personne agressive, réunion avec climat difficile	Occasionnel	4	Moyenne	5	20		Rotation pour la réception des appels au standard téléphonique		Moyennement maîtrisée	2	10	Formation "comment réagir face aux agressions" Rédaction d'un livret pour les salariés sur les comportements à adopter face à une personnes agressives Registres des agressions	3 000,00 €	RAVELEAU .O	1,5 ans	31/12/2025	Si possible recours à formation intra CNFPT pour réduire les couts
Psychosociaux	Organisation du travail : changements fréquents, ordres contradictoires, changement d'équipe, d'organigramme, dépendance d'un agent à un autre pour faire son travail	Travail en groupe pour certaines tâches	Occasionnel	4	Faible	3	12				Maîtrisée	3	4		0,00 €				
Psychosociaux	Quantité de travail excessive	Oui, délais imposés , mauvaise gestion du temps et de la charge de travail	Fréquent	8	Moyenne	5	40	Formation gestion du temps de travail proposée Formations IdéalCo communauté Bien-Être au travail en accès libre	Veille sur le nombre d'heures supplémentaires réalisées par la Direction Heures supplémentaires interdites pendant les jours de télétravail Reglement intérieur où les heures supplémentaires sont réalisées sur demande du N+1		Maîtrisée	3	13		0,00 €				
Psychosociaux	Autre risque	Conflits entre collègues en interne	Fréquent	8	Moyenne	5	40				Moyennement maîtrisée	2	20	Présentation des fonctions d'assistant de prévention et de DRH	0,00 €	VENTOSA.J RAVELEAU .O CHIRAY.C	3 mois	31/12/2024	
Agents_Biologiques	Travail en milieu insalubre	Présence de rongeurs dans les combles	Occasionnel	4	Grave	15	60	Sensibilisation des agents	Contact pris avec la Mairie de Lourdes (propriétaire des locaux) lorsque les rongeurs reviennent Source de nourriture retirée (stockage denrées alimentaires à l'étage) ou mise dans boîtes	Intervention d'un prestataire extérieur = dératiser	Maîtrisée	3	20		0,00 €				

Risques UT.2 Régie travaux - missions techniques à l'atelier		Identification	Risque SM					Mesures de prévention existantes			Risque AM		Priorité	Actions préventives		Amélioration									
		Présence du risque : description de la situation, matériels, lieux, produits	Fréquence		Gravité		Cotation	Humaines	Organisationnelles		Techniques	Maîtrise du risque		Cotation finale	Actions préventives	Budget	Responsable	Délai	Fin	Observations					
Sélectionner.1	Sélectionner.2	Editer.1	Sélec.3	V1	Sélec.4	V2	V3	Editer2		Editer3		Editer4	Sélec.4	V4	V5	Editer5					Editer6	Editer7	Editer8	Editer9	Editer10
Ambiances_Lumineuses	Eclairage inadapté au travail à effectuer	Eclairage insuffisant au dessus des établis et à l'étage	Très fréquent	16	Moyenne	5	80					Point lumineux existant	Moyennement maîtrisée	2	40	Revoir entièrement l'éclairage du bâtiment tout spécialement dans les zones de circulation et au dessus des établis	5 000,00 €	SAZATORNIL.H	2 ans	31/12/2026	En complément des actions réalisées en 2024/2025				
Ambiances_Lumineuses	Zones situées dans des locaux aveugles	WC et douches insuffisamment éclairés et aveugles	Occasionnel	4	Faible	3	12					Point lumineux existant	Moyennement maîtrisée	2	6	Prévoir lumière suffisante	0,00 €	SAZATORNIL.H	9 mois	30/03/2025	Prévu dans les travaux en cours				
Ambiances_thermiques_climatiques	Situations inconfortables : courant d'air, T° irrégulières (vétusté des locaux)	Pas d'isolation du bâtiment	Fréquent	8	Faible	3	24					EPI : vestes chaudes	Moyennement maîtrisée	2	12	Isoler le bâtiment (en partie prévue dans les travaux en cours T4 2024) / revoir l'agencement / acheter des radiateurs de garage pour l'hiver	2 000,00 €	NOTTARIS.A	1,5 ans	31/12/2025	Chiffage pour 3 radiateurs				
Ambiances_thermiques_climatiques	Poste de travail en extérieur, exposé aux intempéries, aux fortes chaleurs, au froid	Plein de carburant (tracteur et matériel), chargement et nettoyage véhicules	Fréquent	8	Faible	3	24					EPI: vestes chaudes et imperméables	Maîtrisée	3	8										
Ambiances_thermiques_climatiques	Température inadaptée pour le travail à effectuer	Difficulté de concentration et de réalisation de certaines tâches à causes des températures extrêmes	Fréquent	8	Moyenne	5	40					Radiateurs électriques d'appoint / Poêle à bois	Moyennement maîtrisée	2	20	Achat de ventilateurs / radiateurs spécifiques ateliers	1 800,00 €	NOTTARIS.A	1,5 ans	31/12/2025	Achat de 2 ventilateurs (radiateurs prévus ci-dessus)				
Agents_Biologiques	Lieux de vie communs au travail (espaces de déplacement, sanitaires, espaces de restauration...) et utilisation d'équipements collectifs (machines à laver, micro-ondes)	Maladies bénignes : contact avec surfaces/matériaux potentiellement contaminés, partage des locaux avec collègues	Très fréquent	16	Faible	3	48		Ménage réalisé de façon hebdomadaire (salariés et pretataire extérieur) 2 torchons distincts : vaisselle et mains (torchons lavés dans lave linge collectivité)			Gel hydroalcoolique et masques à disposition des salariés	Maîtrisée	3	16	Affichage (mesures d'hygiène) et rappel des mesures de prévention trimestriel	0,00 €	NOTTARIS.A	6 mois	30/03/2025	A réaliser après réalisation des travaux du rez de chaussé				
Agents_Biologiques	Travail en contact avec des animaux vivants (morsures, piqûres,...) ou morts...	Piqûre d'insectes (ex : moustique tigre)	Rare	2	Grave	15	30					Mise à disposition de répulsifs	Moyennement maîtrisée	2	15	Information sur les risques et l'importance d'éviter les eaux stagnantes / faire un nettoyage hebdomadaire à jour fixe.	0,00 €	NOTTARIS.A							
Bruit	Ambiance sonore (bureaux, open space, accueil...), bruit gênant	Bureau des responsables BV et ACI partagé, exigü et passages fréquents	Très fréquent	16	Faible	3	48						Non maîtrisée	1	48	Travaux et réagencement des bureaux	0,00 €	SAZATORNIL.H	6 mois	30/03/2025	Prévu dans les travaux en cours				
Bruit	Situation bruyante : travaux en bordure de route...	Utilisation ponctuelle de machines (compresseur, disqueuse, moteur de véhicules...)	Occasionnel	4	Faible	3	12					EPI : caques antibruit Possibilité de fermer les portes des bureaux de l'atelier	Moyennement maîtrisée	2	6	A terme prévoir l'utilisation du matériel en extérieur par temps sec/ reporté tâches par temps humide	0,00 €	NOTTARIS.A							
Charge_physique_de_travail	Charge difficile à manutentionner (grande dimension, encombrante et difficile à saisir...)	manutention de panneaux d'informations, de mobiliers urbains, barils de carburants...	Occasionnel	4	Moyenne	5	20				Entraide entre salariés	Utilisation diable, brouette	Moyennement maîtrisée	2	10	Formation gestes et postures/ Sensibilisation régulière à l'usage de dispositif de portage (diable, brouette) et le travail en équipe	3 000,00 €	RAVELEAU.O	1,5 ans	31/12/2025	Formation + acquisition d'un diable charges encombrantes et lourdes				
Charge_physique_de_travail	Gestes répétitifs avec ou sans efforts intenses	Chargement et déchargements du matériel et des matériaux dans les véhicules / accrochage et désaccrochage des déroussailleuses et outils	Occasionnel	4	Moyenne	5	20				Entraide entre salariés		Moyennement maîtrisée	2	10	Formation Gestes et postures/ définir les protocoles pour éviter les manutentions inutiles / Prévention des TMS par réalisation de séances d'échauffements et d'étirements au quotidien	0,00 €	NOTTARIS.A	6 mois	31/03/2025	Formation chiffrée ci-dessus				
Charge_physique_de_travail	Postures de travail contraignantes	Mécanique automobile	Fréquent	8	Moyenne	5	40					Existence d'un pont : recommandation d'utilisation	Maîtrisée	3	13	Formation gestes et postures		RAVELEAU.O	1,5 ans	31/12/2025	Formation + acquisition d'un diable charges encombrantes et lourdes				
Produits_chimiques_Emissions_Déchets	Risque lié au stockage (produits chimiques, déchets dangereux...)	Stockage de produits de type huiles, carburants, lave glace, peinture, white spirit, colles...	Très fréquent	16	Très grave	45	720		Identification des lieux de stockage des carburants et des huiles avec bacs de rétention, pictogramme (à compléter)			EPI : gants / bacs de rétention	Moyennement maîtrisée	2	360	Revoir l'affichage (pictogrammes et tableau des compatibilités), formation des salariés, réalisation des fiches produits	50,00 €	VENTOSA.J	1 an	30/06/2025					
Produits_chimiques_Emissions_Déchets	Risque lié au stockage (produits chimiques, déchets dangereux...)	Stockage de produits dans l'atelier	Fréquent	8	Grave	15	120					Produits stockés dans des armoires	Moyennement maîtrisée	2	60	Revoir l'affichage (pictogrammes et tableau des compatibilités), formation des salariés, réalisation des fiches produits	0,00 €	VENTOSA.J	1 an	30/06/2025					
Produits_chimiques_Emissions_Déchets	Risque lié au brulure chimique	Utilisation de produits ménagers, huiles hydrauliques, white spirit,...	Occasionnel	4	Moyenne	5	20					Gants vinyle à usage unique à disposition	Moyennement maîtrisée	2	10	Prévoir l'achat de produits non dangereux et aussi plus écologiques / Diluer les produits diluables		PALLUT.V	1,5 ans	31/12/2025	Identifier les besoins pour le PLVG dans sa globalité et lancer un marché public				
Produits_chimiques_Emissions_Déchets	Emission de gaz et vapeurs (nettoyage avec un solvant...), d'aérosol (huile chaude, fluides...)	Chiffons souillés	Occasionnel	4	Moyenne	5	20						Non maîtrisée	1	20	Mettre en place une poubelle pour les chiffons souillés	50,00 €	NOTTARIS.A	6 mois	31/05/2025					
Produits_chimiques_Emissions_Déchets	Emission de gaz et vapeurs (nettoyage avec un solvant...), d'aérosol (huile chaude, fluides...)	Réalisation des pleins de carburants, nettoyage des carburateurs...	Fréquent	8	Moyenne	5	40		Pleins réalisés en extérieur			Utilisation hydrocarbure ASPEN (essence alkylate respectueuse de l'être humain, de la machine et de l'environnement) EPI : gants	Moyennement maîtrisée	2	20	Sensibilisation des salariés aux dangers et mesures de protections	0,00 €	NOTTARIS.A	9 mois	31/03/2025					

Produits_chimiques_Emissions_Déchets	Emission de poussières : métalliques, de ciment, de farine, de sciure de bois,...	Limage des chaînes, meulage, sciage de bois, stockage de sacs de ciment entamés...	Fréquent	8	Moyenne	5	40			EPI : lunettes, masques antipoussières	Moyennement maîtrisée	2	20	Faire le ménage régulièrement / faire l'activité en extérieur dès que possible / rappel des consignes	0,00 €	NOTTARIS.A	3 mois	31/12/2024	
Produits_chimiques_Emissions_Déchets	Emission de fumées : soudure, gaz d'échappement...	Démarrage de véhicules dans l'atelier	Fréquent	8	Moyenne	5	40		Démarrage lorsque le rideau métallique est ouvert	Maîtrisée	3	13	Rappel des consignes	0,00 €	NOTTARIS.A				
Produits_chimiques_Emissions_Déchets	Emission de fumées : soudure, gaz d'échappement...	Chauffage par poêle à bois	Fréquent	8	Moyenne	5	40		Ramonage annuel	Maîtrisée	3	13	Installer détecteurs de monoxyde de carbone et de fumée	200,00 €	NOTTARIS.A	6 mois	31/03/2025		
Produits_chimiques_Emissions_Déchets	Emission de fumées : soudure, gaz d'échappement...	Travaux de soudure à l'arc	Occasionnel	4	Faible	3	12			Non maîtrisée	1	12	Rédiger un protocole activité soudure	0,00 €	NOTTARIS.A	3 mois	31/12/2024		
Ambiances_Lumineuses	Autre risque	Travaux de soudure à l'arc	Rare	2	Grave	15	30		EPI: lunettes et casque de soudure	Maîtrisée	3	10		0,00 €				Cf protocole ci-dessus	
Chute_de_hauteur	Travail dans un bâtiment sur des parties en élévation : charpente, toiture, passerelle, mezzanine, baie, trémie...	Vestiaires, bureaux, salle informatique, stockage en sous pentes	Très fréquent	16	Faible	3	48		Garde corps	Maîtrisée	3	16		0,00 €					
Chute_de_hauteur	Accès à des zones situées en hauteur par échelles fixes ou escaliers : échelle à crinoline, accès à un dôme de camion ou bûchage d'une remorque	Accès à l'étage en sous pentes par 2 escaliers	Occasionnel	4	Faible	3	12		Rampes	Moyennement maîtrisée	2	6	installer des bandes antidérapantes sur chaque marche / Rappel consigne "se tenir à la rampe"	80,00 €	NOTTARIS.A	6 mois	31/03/2025		
Chute_de_plain_pied	Sol glissant ou rendu glissant (produits répandus, eau, déversements ou salissures)	Fuites d'huiles possibles de véhicules, de matériel notamment dans les zones de stockage et dans la zone atelier mécanique	Fréquent	8	Moyenne	5	40		Absorbant à disposition	Maîtrisée	3	13	Rappel des consignes + affichage consigne	0,00 €	NOTTARIS.A				
Chute_de_plain_pied	Sol inégal (marche, rupture de pente...)	Seuils de faible hauteur au niveau des 2 entrées du bâtiment et du stockage des carburants	Fréquent	8	Faible	3	24			Maîtrisée	3	8	Installer une bande adhésive de marquage au sol pour signaler la micro marche	0,00 €	NOTTARIS.A	6 mois	31/03/2025		
Chute_de_plain_pied	Espaces de circulations encombrés	Au niveau du stockage des débroussailluses, dans la zone de stockage (à droite de l'entrée principale), à l'étage	Fréquent	8	Moyenne	5	40			Non maîtrisée	1	40	Rappels réguliers au rangement du matériel et des machines.	0,00 €	NOTTARIS.A				
Chute_de_plain_pied	Eclairage insuffisant	Intégralité de l'atelier insuffisamment éclairé	Très fréquent	16	Moyenne	5	80		Points éclairage existants / fenêtres et portes pour éclairage naturel	Moyennement maîtrisée	2	40	Travaux d'éclairage en priorité dans les zones les plus accidentogènes.	0,00 €	SAZATORNIL.H	2 ans	31/12/2026	Cf autre action plus haut	
Chute_de_plain_pied	Tâche réalisée en marchant	Déplacements en regardant le téléphone, en lisant un document	Fréquent	8	Faible	3	24			Non maîtrisée	1	24	Information, vigilance	0,00 €	VENTOSA.J				
Circulations_internes_vehicules_et_engins	Zones de circulation communes aux piétons et aux véhicules ou engins	Cohabitation salariés piétons et véhicules dans l'atelier et parkings / livraison de GNR	Rare	2	Grave	15	30			Non maîtrisée	1	30	Réaliser un plan de circulation et réaliser la matérialisation au sol	1 200,00 €	NOTTARIS.A	1 an	30/06/2025	Achat de dispositif de marquage au sol (barrière ..)	
Effondrements_et_chutes_objets	Objets stockés en hauteur (racks de stockage...)	Chute raft attaché en hauteur au dessus d'un passage fréquent	Fréquent	8	Moyenne	5	40			Non maîtrisée	1	40	Changer la zone de stockage du raft	0,00 €	NOTTARIS.A	1 an	30/06/2025		
Effondrements_et_chutes_objets	Autre risque	Travail sous le pont d'élévation des véhicules	Occasionnel	4	Très grave	45	180		Vérification périodique par un organisme agréé	Maîtrisée	3	60	Rappels réguliers des consignes de sécurité	0,00 €	NOTTARIS.A				
Electrique	Personne intervenant sur des installations électriques non qualifiée et habilitée	Réarmement disjoncteur locaux, remplacement éclairage	Rare	2	Grave	15	30	Formation Habilitations électriques Affichage "accès réservé au personnel habilité"		Maîtrisée	3	10	Rappel consignes de sécurité Affichage des personnes habilitées sur l'armoire électrique	0,00 €	NOTTARIS.A	6 mois	30/03/2025		
Electrique	Matériel défectueux (coupure de la liaison avec la terre, câble d'alimentation d'appareil portatif ou rallonge détériorée...)	Cables de chargeur défectueux liés à l'usure, rallonge, cordon d'alimentation des meuleuses, disqueuses...	Rare	2	Grave	15	30	Remplacement à la demande		Maîtrisée	3	10	Rappeler aux salariés de signaler les appareils électriques défectueux + inscrire dans le registre Santé et sécurité au Travail	0,00 €	VENTOSA.J				
Electrique	Autre risque	Travaux électriques de mécanique automobile : changement de batterie	Occasionnel	4	Très grave	45	180	Formation mécanique automobile Habilitation électrique		Moyennement maîtrisée	2	90	Rappels réguliers des consignes de sécurité au personnel mécanicien / Achat de gants isolants	30,00 €	NOTTARIS.A				
Equipements_de_travail	Fluide (liquide sous pression...), matière (poussières...) pouvant être projetés	Utilisation du Karcher	Occasionnel	4	Faible	3	12		EPI : lunettes, gants, vêtements de protection, chaussures de sécurité	Maîtrisée	3	4		0,00 €					
Equipements_de_travail	Utilisation d'outils tranchants (couteaux, hachoirs, cutters, scies...)	Utilisation de limes, scies, rabots, meuleuses, disqueuses...	Occasionnel	4	Grave	15	60	Sensibilisation des salariés	EPI : gants de manutention, chaussures de sécurité, lunettes ou visière	Moyennement maîtrisée	2	30	Vérifier si les gants sont anti coupure / rappels aux salariés sur le port de l'EPI "gants anti coupure"	0,00 €	NOTTARIS.A	3 mois	31/12/2024		
Equipements_de_travail	Parties brûlantes accessibles	Poêle à bois, Karcher, poste de soudure	Rare	2	Moyenne	5	10		EPI : gants de manutention	Moyennement maîtrisée	2	5	prévoir des barrières amovibles de protection du poêle à installer en période de chauffe Rappel des consignes de sécurité lors de l'utilisation du Karcher/poste de soudure	450,00 €	NOTTARIS.A	3 mois	31/12/2024		
Incendie_et_Explosion	Utilisation de produits combustibles, inflammables, explosifs	Plein des bidons à l'extérieur dans le local carburant	Fréquent	8	Grave	15	120	Sensibilisation sur les pictogrammes Formation utilisation extincteurs Sensibilisation interdit de fumer	Local dédié avec électricité normée	Présence d'un extincteur devant le local Panneau interdit de fumer Information via pictogrammes avec explications	Maîtrisée	3	40	Rappel des consignes de sécurité	0,00 €	NOTTARIS.A			

Incendie_et_Explosion	Utilisation de plaque de cuisson : entreposage sur la surface de cuisson de matériel ou à proximité (gaz ou électrique)	Présence d'une plaque de cuisson électrique dans la salle commune	Occasionnel	4	Moyenne	5	20	Rappel des consignes (pas de stockage à proximité, éteindre...)			Maîtrisée	3	7						
Incendie_et_Explosion	Véhicules mal entretenus (défaillances du système électrique, fuite du système d'alimentation en carburant, surchauffe moteur...)	Présence de plusieurs véhicules et engins de chantier utilisés fréquemment	Rare	2	Grave	15	30	Mécanicien sur site	Contrôle technique tenu à jour	Registre véhicule	Maîtrisée	3	10						
Incendie_et_Explosion	Cigarettes et cigarettes électroniques (mégot, proximité de produits chimiques...)	Présence sur site de fumeurs et produits chimiques	Rare	2	Grave	15	30	Information et sensibilisation	Espace dédié aux fumeurs loin des zones à risque	Panneaux interdiction de fumer	Maîtrisée	3	10						
Heurt_et_cognement	Objets, matériel dépassant des espaces de stockage (étagère, armoire, rack...)	Matériel accroché au mur et non stocké dans des armoires	Fréquent	8	Moyenne	5	40				Non maîtrisée	1	40	Matérialiser au sol les espaces de stockage et de circulation		NOTTARIS. A	1 an	31/06/2025	Déjà prévu dans une autre action
Heurt_et_cognement	Eléments saillants ou angles vifs non signalés ou non protégés dans l'espace de travail	Sous-pentes d'escaliers, poteau de soutènement, stockage des débroussailleuses, matériel livré (meuble urbain...)	Très fréquent	16	Moyenne	5	80				Non maîtrisée	1	80	Acheter des système de balisage ou signalisation		NOTTARIS. A	1 an	31/06/2025	Déjà prévu dans une autre action
Heurt_et_cognement	Zones de circulation ou espaces de travail encombrés (cartons, matériels, plantes...)	Au niveau du stockage des débroussailleuses, dans la zone de stockage (à droite de l'entrée principale), à l'étage, au stationnement des véhicules	Occasionnel	4	Moyenne	5	20				Non maîtrisée	1	20	Identification des zones de stockage Installation système de signalisation Consignes de rangement régulier		NOTTARIS. A	1 an	31/06/2025	Déjà prévu dans une autre action
Heurt_et_cognement	Eclairage insuffisant ne permettant pas d'identifier un danger	Eclairage insuffisant du bâtiment	Très fréquent	16	Moyenne	5	80			Point lumineux existant + source de lumière extérieure	Moyennement maîtrisée	2	40	Travaux d'éclairage du bâtiment		SAZATORN IL.H	2,5 ans	31/12/2026	Déjà prévu dans une autre action
Heurt_et_cognement	Espaces étroits ou de faible hauteur	Sous l'escalier, à l'étage	Occasionnel	4	Moyenne	5	20			Mise en place de mousse et de bandes de marquage sur les barres à hauteur d'Homme	Maîtrisée	3	7	Vérifier que la mousse ignifuge		NOTTARIS. A	3 mois	31/12/2024	
Heurt_et_cognement	Autre risque	Volet roulant	Fréquent	8	Moyenne	5	40		Vérification périodique du volet roulant	Bandes de signalisation	Maîtrisée	3	13	Rappel sur les consignes de lever à une hauteur minimum le volet roulant		NOTTARIS. A			
Psychosociaux	Travailleur isolé : stress...	Quelques agents amenés à travailler seuls dans les locaux	Occasionnel	4	Faible	3	12			Téléphone à disposition	Moyennement maîtrisée	2	6	Fermer le bâtiment à clef Définir des situations exceptionnelles où le travail isolé est possible et encadré		RAVELEAU .O	1,5 ans	31/12/2025	Cf action UT1
Psychosociaux	Organisation du travail : changements fréquents, ordres contradictoires, changement d'équipe, d'organigramme, dépendance d'un agent à un autre pour faire son travail	Organisation des tâches	Très fréquent	16	Faible	3	48		Planning prévu à l'avance		Maîtrisée	3	16						
Psychosociaux	Fonctionnement interne perturbé ou inadapté qui ne permet pas de délivrer le service attendu	Fonctionnement du réseau informatique perturbé	Fréquent	8	Faible	3	24				Non maîtrisée	1	24	rechercher une solution technique pour le réseau commun		PALLUT.V	9 mois	30/03/2025	
Rayonnements	Exposition à des champs électromagnétiques : soudage, électrolyse industrielle, imagerie par résonance magnétique nucléaire...	Poste de soudure à l'arc en libre accès	Occasionnel	4	Grave	15	60			EPI : lunettes, gants soudure, casque, tablier de soudure	Moyennement maîtrisée	2	30	Délimiter et isoler la zone pour le poste de soudure/ acheter des rideaux de soudure	800,00 €	NOTTARIS. A	3 mois	31/12/2024	
Vibrations	Vibrations liées à la conduite d'engins de chantier (chargeuses, tracteurs...)	2 tracteurs non vétustes (démarrage, déplacement, stationnement...)	Rare	2	Moyenne	5	10			Siège adapté, matériel récent	Moyennement maîtrisée	2	5	Prévoir un siège plus adapté lors du prochain achat de tracteur		NOTTARIS. A			
Vibrations	Vibrations transmises aux opérateurs de machines portées (meuleuses, ponceuses...) ou tenues à la main (marteaux-piqueurs, dameuses...)	Utilisation ponceuse, meuleuse...	Occasionnel	4	Moyenne	5	20		Rotation dans les poste de travail	Certaines machines sont "anti-vibrations"	Moyennement maîtrisée	2	10	Lors des prochains achats, opter pour du matériel anti-vibrations/ accentuer la rotation sur les postes de travail		NOTTARIS. A			

Risques UT.3 Siège et Régie travaux - routier en mission		Identification	Risque SM					Mesures de prévention existantes			Risque AM		Priorité	Actions préventives	Amélioration				
		Présence du risque : description de la situation, matériels, lieux, produits	Fréquence		Gravité		Cotation	Humaines	Organisationnelles	Techniques	Maîtrise du risque		Cotation finale	Actions préventives	Budget	Responsable	Délai	Fin	Observations
Sélectionner.1	Sélectionner.2	Editer.1	Sélec.3	V1	Sélec.4	V2	V3	Editer2	Editer3	Editer4	Sélec.4	V4	V5	Editer5	Editer6	Editer7	Editer8	Editer9	Editer10
Routier_en_mission	Déplacements fréquents : dispersion des lieux de travail, éloignement des chantiers, nombreux rendez-vous sur une même journée, conditions météorologiques dégradées...	journée avec tâches multiples	Fréquent	8	Grave	15	120		Privilégier les visios		Moyennement maîtrisée	2	60	Formation risques routiers Rappel d'avoir recours à la visio	0,00 €	RAVELEAU.O	1,5 ans	31/12/2025	Recours formation intra CNFPT + café info
Routier_en_mission	Véhicules défectueux (pneus sous-gonflés, état des freins...)	Véhicule de service à disposition des agents	Rare	2	Très grave	45	90		Entretien régulier des véhicules/ Remplacement des véhicules trop vétustes	Registre des véhicules	Moyennement maîtrisée	2	45	Créer une fiche entretien et infos du véhicule par voiture + information collective Sensibilisation aux risques routiers Vérifications régulières de l'état des pneus, freins ... Faites par le mécanicien	0,00 €	RAVELEAU.O CHIRAY.C	6 mois	31/12/2024	
Routier_en_mission	Véhicules insuffisamment équipés (absence d'ABS ou de climatisation...)	Oui Ford ACI sans climatisation	Occasionnel	4	Moyenne	5	20				Non maîtrisée	1	20	Lors des prochains achats veiller aux équipements nécessaires Choisir ce véhicule en dernier si conditions météorologiques extrêmes Mettre dans chaque voiture des accessoires pour rouler sur neige (chaussettes, chaînes ...)	1 280,00 €			80€ la paire de chaîne soit 160€ pour équiper une voiture J'ai compté pour 8 voitures (celles du siège, sans la navette ACI. Je ne sais pas si les autres véhicules de la BV en ont besoin ou pas)	
Routier_en_mission	Modes de communication : usage d'appareils pendant la conduite (téléphone portable, écran de contrôle, GPS...)	Manque bluetooth	Occasionnel	4	Faible	3	12			Porte téléphone dans voiture	Moyennement maîtrisée	2	6	Rappel du code de la route et sensibilisation risques routiers Installer dans chaque véhicule un kit main libre Consignes pour l'utilisation du téléphone en voiture Autocollant pas de téléphone en voiture	845,00 €	RAVELEAU.O	1,5 ans	31/12/2025	1 autocollant : 5€ 1 kit main libre : 60€ J'ai compté pour les 13 véhicules du PLVG (j'ai exclu les 2 tracteurs)
Routier_en_mission	Rythmes de travail : amplitude horaire	Réunion ou déplacements de longue durée/distance	Occasionnel	4	Grave	15	60		Possibilités d'utiliser les transports en commun : train, avion Privilégier les visios		Moyennement maîtrisée	2	30	Créer une fiche avec rappel règles de vigilance au volant 1/4 d'h sécurité Rappel d'avoir recours à la visio	0,00 €	RAVELEAU.O	1,5 ans	31/12/2025	Cf action sensibilisation risque routier
Routier_en_mission	Non respect du code de la route : vitesse, alcool, stupéfiant, port de la ceinture...		Rare	2	Très grave	45	90	Formation addictions de l'ensemble des salariés Protocole détection des comportements anormaux en cours d'élaboration en partenariat avec ASMT		Règlement intérieur et ses consignes, flyer	Moyennement maîtrisée	2	45	Utilisation des régulateurs/limitateurs de vitesse si existants Rappel sur le code de la route, les bonnes conduites au volant Mettre des éthylotest dans chacun des véhicules	60,00 €	RAVELEAU.O	1,5 ans	31/12/2025	20€ lot de 10 éthylotest
Incendie_et_Explosion	Autre risque	Plein des véhicules	Fréquent	8	Très grave	45	360			Extincteurs dans certains véhicules	Non maîtrisée	1	360	Rappel des règles de sécurité lors des pleins de carburant Généraliser les extincteurs dans les véhicules Mettre un paire de gants dans chaque véhicule	560,00 €	RAVELEAU.O	1,5 ans	31/12/2025	Boîte de 100 gants à usage unique : 4€ j'en ai compté pour les 15 véhicules 1 extincteur pour véhicule = 50€ j'en ai compté pour 10 véhicules
Ambiances_thermiques_climatiques	Ambiances chaudes en intérieur (proximité de matériel ou de matériau à température élevée...)	Déplacements en voiture	Fréquent	8	Moyenne	5	40			Système de clim Ouverture des fenêtres	Maîtrisée	3	13		0,00 €				
Ambiances_thermiques_climatiques	Ambiance froide en intérieur (chambre frigorifique...)	Déplacements en voiture	Fréquent	8	Moyenne	5	40			Système de chauffage Ouverture des fenêtres	Maîtrisée	3	13		0,00 €				

Risques UT.4 - SPANC		Identification	Risque SM					Mesures de prévention existantes			Risque AM		Priorité	Actions préventives	Amélioration				
		Présence du risque : description de la situation, matériels, lieux, produits	Fréquence		Gravité		Cotation	Humaines	Organisationnelles	Techniques	Maîtrise du risque		Cotation finale	Actions préventives	Budget	Respons able	Délai	Fin	Observations
Sélectionner.1	Sélectionner.2	Editer.1	Sélec.3	V1	Sélec.4	V2	V3	Editer2	Editer3	Editer4	Sélec.4	V4	V5	Editer5	Editer6	Editer7	Editer8	Editer9	Editer10
Agents_Biologiques	Travail avec des produits contaminés (traitement des eaux usées et des déchets, fluides de coupe...)	Intervention sur systèmes d'assainissement non collectif (ouverture des regards)	Fréquent	8	Grave	15	120	Visites médicales avec médecin du travail Sensibilisation au port des EPI	Demande faite aux propriétaires d'ouvrir les regards avant la visite du technicien SPANC	EPI : chaussures de sécurité, lunettes et gants	Moyennement maîtrisée	2	60	Rappel des consignes de sécurité régulières Bidon d'eau et de savon Douche accessible au retour des missions	6 000,00 €	RAVELEAU .O	1,5 ans	31/12/2025	Bidon eau et savon à mettre dans les véhicules d'ici le 31/12/2024
Chute_de_hauteur	Travail à l'extérieur à proximité de fosses, puits, bassins, tranchées, quai...	Travail à proximité des fosses septiques	Fréquent	8	Grave	15	120			Trousse de secours	Moyennement maîtrisée	2	60	Rappel des règles et des consignes de sécurité		SAZATORNIL.H			
Psychosociaux	Travailleur isolé : stress...	Bien se situant en zones isolées (montagne)	Occasionnel	4	Faible	3	12		Utilisation de l'agenda Outlook avec heure de départ et de retour et lieu		Moyennement maîtrisée	2	6	Protocole travailleur isolé	3 000,00 €	RAVELEAU .O	1,5 ans	31/12/2025	Recours à un stagiaire en 2025
Psychosociaux	Travailleur isolé : pas de détection (pas de secours en cas d'accident, de malaise, de problème)	Présence des propriétaires optionnelle Bien se situant en zone blanches (montagne)	Rare	2	Faible	3	6		Utilisation de l'agenda Outlook avec heure de départ et de retour et lieu	Trousse de secours	Moyennement maîtrisée	2	3	Protocole travailleur isolé		RAVELEAU .O	1,5 ans	31/12/2025	Cf ligne ci-dessus
Psychosociaux	Exposition des agents à des violences externes : agressions, conflits, tensions avec les usagers (public en détresse ou potentiellement hostile)	Aggressions physiques ou verbales de la part des usagers du SPANC (insatisfaits du prix, du diagnostic, etc ...)	Fréquent	8	Moyenne	5	40	Guide des bonnes pratiques des activités terrain	Passage à l'annualisation de la redevance (pas de paiement sur place après contrôle) Courier de prise de rendez-vous avant passage		Moyennement maîtrisée	2	20	Formation gestion des conflits / communiquer de façon positive		RAVELEAU .O	1,5 ans	31/12/2025	Formation intra CNFPT et/ou café info
Chute_de_plain_pied	Autre risque	Non-connaissance des habitations	Fréquent	8	Moyenne	5	40	Rappel des consignes de vigilance		EPI : chaussures de sécurité	Maîtrisée	3	13						

Risques UT.5 Régie travaux - missions techniques en extérieur		Identification	Risque SM					Mesures de prévention existantes			Risque AM		Priorité	Actions préventives	Amélioration				
		Présence du risque : description de la situation, matériels, lieux, produits	Fréquence		Gravité		Cotation	Humaines	Organisationnelles	Techniques	Maîtrise du risque		Cotation finale	Actions préventives	Budget	Responsable	Délai	Fin	Observations
Sélectionner.1	Sélectionner.2	Editer.1	Sélec.3	V1	Sélec.4	V2	V3	Editer2	Editer3	Editer4	Sélec.4	V4	V5	Editer5	Editer6	Editer7	Editer8	Editer9	Editer10
Ambiances_Lumineuses	Autre risque	Eblouissement reflets neige ou eau	Occasionnel	4	Moyenne	5	20				Non maîtrisée	1	20	Equipement des salariés de paires de lunettes de soleil	1 300,00 €	NOTTARIS. A	6 mois	31/12/2024	hypothèse: 1 paire =50 € / 26 personnes (ACI+RV)
Ambiances_thermiques_climatiques	Poste de travail en extérieur, exposé aux intempéries, aux fortes chaleurs, au froid	Travail en extérieur quotidien en toutes saisons	Très fréquent	16	Moyenne	5	80		Adaptation des horaires en épisode de canicule	EPI chauds et imperméables	Moyennement maîtrisée	2	40	Réfléchir à une procédure intempéries (pour intégrer la pluie, la neige, le vent, l'orage...) repenser la liste des EPI et vêtements de travail pour mieux protéger contre le soleil, la pluie	2 000,00 €	RAVELEAU. O	6 mois	31/06/2025	Si modification règlement EPI, saisine du CST
Agents_Biologiques	Travail en milieu naturel (métiers de l'environnement...)	Essentiel de l'activité se déroulant en bordure de cours d'eau et milieu naturels: Lyme, leptospirose, tétanos etc	Occasionnel	4	Grave	15	60	Formation risque Tique RDV régulier Médecine du Travail		EPI + règlement des EPI	Moyennement maîtrisée	2	30	Rappels réguliers des risques encourus et des mesures de prévention	0,00 €	NOTTARIS. A	1 an	30/06/2025	
Agents_Biologiques	Travail en contact avec des animaux vivants (morsures, piqûres,...) ou morts...	Travail en milieu naturel avec animaux sauvages ou domestiques en liberté	Occasionnel	4	Moyenne	5	20	Guide des bonnes pratiques de terrain		EPI	Moyennement maîtrisée	2	10	Actions de formations "Comment réagir?" sous forme de 1/4 heure sécurité	0,00 €	NOTTARIS. A	1 an	30/06/2025	
Agents_Biologiques	Autre risque	Présence de déchets pharmaceutiques et médicaux usagés enterrés	Rare	2	Grave	15	30			EPI (gants)	Moyennement maîtrisée	2	15	Définir une procédure pour retirer des déchets	0,00 €	NOTTARIS. A	1 an	30/06/2025	
Bruit	Bruit élevé émis de façon continue par des machines, moteurs, outils portatifs, engins de chantier Niveau d'exposition quotidien >80 dB(A)	Utilisation quotidienne de machines bruyantes (tronçonneuses, débroussailleuses, disqueseuse...)	Très fréquent	16	Moyenne	5	80			EPI : casque anti-bruit	Maîtrisée	3	27	Prendre en compte l'évolution de la technique lors des futurs achats pour remplacement acquisition nouveau matériel	0,00 €	NOTTARIS. A			
Bruit	Situation bruyante : travaux en bordure de route...	Fauche en bord de routes départementales	Fréquent	8	Moyenne	5	40			EPI : casque anti-bruit	Maîtrisée	3	13	Prendre en compte l'évolution de la technique lors des futurs achats pour remplacement acquisition nouveau matériel	0,00 €	NOTTARIS. A			
Charge_physique_de_travail	Charge difficile à manutentionner (grande dimension, encombrante et difficile à saisir...)	Manutention de troncs, branches, blocs de pierre, mobilier urbain...	Occasionnel	4	Moyenne	5	20	Rappel des gestes et posture	Travail en équipe	Dans la mesure du possible, recours à des machines (tracteurs, treuil, grue...)	Moyennement maîtrisée	2	10	Formation gestes et postures Achat brouette électrique	2 000,00 €	NOTTARIS. A	1 an	30/06/2025	Formation déjà chiffrée en UT. 1
Charge_physique_de_travail	Autres efforts physiques : manipulation d'équipements lourds, maintien d'un effort...	Débroussaillage, tronçonnage, souffleur	Fréquent	8	Moyenne	5	40	Rappel des gestes et posture Formation débroussailleuse et tronçonneuse pour optimisation de l'utilisation du matériel Echauffements et étirements selon les équipes/individus	Rotation sur poste de travail Pauses régulières		Maîtrisée	3	13	Rappels réguliers des gestes et postures et du bon réglage du matériel Généraliser échauffements et étirements quotidiens	0,00 €	NOTTARIS. A	6 mois	31/12/2024	
Charge_physique_de_travail	Gestes répétitifs avec ou sans efforts intenses	Arrachage, coupe, débroussaillage...	Fréquent	8	Moyenne	5	40	Echauffements et étirements selon les équipes/individus	Rotation sur poste de travail Pauses régulières	différentes sortes de harnais pour débroussailleuses et taille-haies	Moyennement maîtrisée	2	20	Trouver des solutions alternatives : exemple pâturage... Généraliser échauffements et étirements quotidiens	0,00 €	NOTTARIS. A	6 mois	31/12/2024	
Produits_chimiques_Emissions_Déchets	Emission de fumées : soudure, gaz d'échappement...	Utilisation de machines thermiques	Très fréquent	16	Moyenne	5	80			Plus d'utilisation d'essence sans plomb mais d'une essence alkylate (ASPEN)	Maîtrisée	3	27	Réfléchir à une conversion à l'électrique	0,00 €	SAZATORN I.L. H	1,5 an	31/12/2025	
Produits_chimiques_Emissions_Déchets	Emission de fumées : soudure, gaz d'échappement...	Réalisation de brûlage de végétaux	Occasionnel	4	Moyenne	5	20				Non maîtrisée	1	20	Protocole "travail à proximité de feux"	0,00 €	VENTOSA. J	1	30/06/2025	
Chute_de_hauteur	Utilisation d'équipements mobiles : échelles, escabeaux...	Utilisation d'échelles	Rare	2	Grave	15	30		Travail en binome	EPI : casque	Moyennement maîtrisée	2	15	Formation utilisation des échelles	1 500,00 €	RAVELEAU. O	1,5 an	31/12/2025	
Chute_de_plain_pied	Autre risque	terrain naturel pouvant être irrégulier, glissant, avec des obstacles, accidenté, en forte pente...	Fréquent	8	Moyenne	5	40		Reconnaissance du terrain par Techniciens rivières ou Responsable de Brigade Verte Sous traitance si risques trop élevés	EPI: chaussures sécurité, casque	Moyennement maîtrisée	2	20	Poursuivre la sous- traitance si risques trop élevés Rappel à être vigilant et s'engager selon ses capacités	0,00 €	NOTTARIS. A	6 mois	31/12/2024	
Circulations_internes_véhicules_et_engins	Heurt par un véhicule, collision de véhicules ou contre un obstacle, ...	Utilisation de véhicules sur chantier, travaux bord de route	Fréquent	8	Très grave	45	360	Formation "Signalisation des chantiers bord de route" Formation/Caces			Moyennement maîtrisée	2	130	Equiper les véhicules et engins de chantiers d'avertisseurs sonores de recul Achat de sucettes circulations alternée et talkie walkie	4 380,00 €	NOTTARIS. A	1,5 an	31/12/2025	30€ le matériel + 100 € de pose (pour 6 véhicules)
Effondrements_et_chutes_objets	Chute d'objet en milieu naturel (arbres, cailloux, pierre) - dangers naturels gravitaires	Dangers naturels: pierres, blocs, branches, arbres...	Fréquent	8	Grave	15	120		Reconnaissance du terrain par Techniciens rivières, Responsable de Brigade Verte ou chargés de mission Communication au sein de l'équipe pour avertir des dangers potentiels	EPI: casque dans les milieux les plus exposés	Maîtrisée	3	40	Rappel par campagne de sensibilisation	0,00 €	NOTTARIS. A	6 mois	31/12/2024	
Effondrements_et_chutes_objets	Objets stockés en hauteur (racks de stockage...)	Stockage de grumes	Rare	2	Grave	15	30				Moyennement maîtrisée	2	15	Isoler le tas avec de la rubalise pour protéger les salariés et les passants Rappels réguliers des distances de sécurité	15,00 €	NOTTARIS. A	6 mois	31/12/2024	
Electrique	Travail à proximité d'une ligne électrique aérienne...	Chantiers à proximité de lignes électriques aériennes	Occasionnel	4	Très grave	45	180	Formation AIPR	Reconnaissance du terrain par Techniciens rivières, Responsable de Brigade Verte ou chargés de mission		Maîtrisée	3	80	rappels réguliers des règles de sécurité et proscrire le travail isolé	0,00 €	NOTTARIS. A	6 mois	31/12/2024	

Electrique	Autre risque	Chantiers avec minipelle : réseau électrique sous-terrain	Rare	2	Très grave	45	90	Formation AIIPR	Demande de DICT réalisée		Maîtrisée	3	30	rappels réguliers des règles de sécurité et proscrire le travail isolé	0,00 €	NOTTARIS. A	6 mois	31/12/2024	
Electrique	Autre risque	Changement de la batterie des stations hydrométéorologiques	Rare	2	Très grave	45	90	Habilitation électrique Démonstration par personne référente			Moyennement maîtrisée	2	45	Rédaction d'un protocole Formation interne avec tracabilité	0,00 €	THOUARY. B	6 mois	31/12/2024	
Equipements_de_travail	Partie mobile (organe de transmission, pièce, outil...) accessible au personnel	Travaux à proximité de tracteurs (cardan, grue, mini pelle, treuil, lame de débroussailluse, chaîne de tronçonneuse)	Fréquent	8	Grave	15	120		Entretien et vérification réguliers des machines Vérification annuelle des outils de levage par un organisme habilité		Moyennement maîtrisée	2	60	Rappel de la nécessité des vérifications visuelles quotidiennes	0,00 €	NOTTARIS. A	6 mois	31/12/2024	
Equipements_de_travail	Fluide (liquide sous pression...), matière (poussières...) pouvant être projetés	Fluides hydrauliques des machines tracteurs broyeur ...	Fréquent	8	Grave	15	120		Vérification et entretien réguliers du matériel		Moyennement maîtrisée	2	60	Lunettes de protection anti-projection	300,00 €	NOTTARIS. A	6 mois	31/12/2024	
Equipements_de_travail	Utilisation d'outils tranchants (couteaux, hachoirs, cutters, scies...)	Tronçonneuse, faux, cisailles	Fréquent	8	Grave	15	120	Formation tronçonneuse	EPI : gant, vêtement anti-coupure		Maîtrisée	3	40	Rappels réguliers sur les risques de coupure	0,00 €	NOTTARIS. A	6 mois	31/12/2024	
Incendie_et_Explosion	Utilisation de produits combustibles, inflammables, explosifs	Plein des véhicules à la station service, plein des outils thermiques	Très fréquent	16	Grave	15	240	Formation risque incendie	Extincteurs dans certains véhicules		Moyennement maîtrisée	2	120	Rappels réguliers des consignes concernant la cigarette et les téléphone portable lors des pleins de carburants Généraliser la présence d'un extincteur dans chaque véhicule	0,00 €	RAVELEAU. O	1,5 ans	31/12/2025	Déjà calculé dans UT3
Incendie_et_Explosion	Cigarettes et cigarettes électroniques (mégot, proximité de produits chimiques...)	Plein de carburants, travaux dans la végétation sèche	Fréquent	8	Grave	15	120	Formation risque incendie	Pause cigarette définies (interdiction de fumer pendant la réalisation de tâches) Présence d'extincteurs dans certains véhicules		Maîtrisée	3	40	Rappels réguliers des consignes concernant la cigarette et les téléphone portable lors des pleins de carburants Généraliser la présence d'un extincteur dans chaque véhicule	0,00 €	RAVELEAU. O	1,5 ans	31/12/2025	Déjà calculé dans UT3
Incendie_et_Explosion	Autre risque	Activité de brûlage de végétation	Occasionnel	4	Moyenne	5	20	Formation risque incendie	Arrêté préfectoral autorisant le PLVG à réaliser ces brûlages à certaines périodes de l'année et certains végétaux (espèces envahissantes invasives) Protocole brûlage pour la sécurité Extinction du feu avant départ du site Avertissement des pompiers	Réserve d'eau à proximité (seaux, tonne à eau...)	Maîtrisée	3	7	Rappel des consignes avant chaque épisode de brûlage	0,00 €	CHIRAY. C	6 mois	31/12/2024	
Heurt_et_cognement	Autre risque	Travaux en milieux naturels (rochers, arbres...)	Très fréquent	16	Moyenne	5	80		EPI: chaussures de sécurité		Maîtrisée	3	27	Rappel réguliers des risques liés au travail en milieu naturel notamment pour les nouveaux salariés	0,00 €	NOTTARIS. A	6 mois	31/12/2024	
Manutention_mécanique	Instabilité du moyen de manutention (charge mal répartie, mauvais état du sol...)	Utilisation d'engins de manutention (tracteur, minipelle, épareuse) dans milieu naturel en pente, sur piste étroite et sols glissants	Occasionnel	4	Moyenne	5	20	Caces adaptés aux engins	Pas de travail isolé Les salariés les plus expérimentés réalisent les chantiers dans les terrains les plus risqués (et vice versa)	EPI : casque	Maîtrisée	3	7	Formation manœuvres en fortes pentes	2 000,00 €	RAVELEAU. O	2,5 ans	31/12/2026	
Heurt_et_cognement	Autre risque	Travaux de débardage avec treuil : charge pouvant heurter un salariés, rupture du câble et chute de la charge	Fréquent	8	Grave	15	120		Consignes de sécurité rappelées lors des travaux et contrôle visuel du matériel	EPI : casque	Moyennement maîtrisée	2	60	Formation débardage Rédaction d'un protocole de sécurité "débardage"	2 000,00 €	VENTOSA. J	2,5 ans	31/12/2026	
Manutention_mécanique	Instabilité de la charge (arrimage insuffisant ou absent, élingage défectueux...)	Travaux de débardage avec treuil : difficulté d'estimation du poids de la charge	Fréquent	8	Grave	15	120		Consignes de sécurité rappelées lors des travaux et contrôle visuel du matériel Analyse du co.texte : adaptation de la charge par rapport à l'engin et renoncement à éraliser le treuilage si nécessaire	EPI : casque	Moyennement maîtrisée	2	60	Formation débardage Rédaction d'un protocole de sécurité "débardage"	0,00 €	VENTOSA. J	2,5 ans	31/12/2026	idem ci-dessus
Psychosociaux	Travailleur isolé : pas de détection (pas de secours en cas d'accident, de malaise, de problème)	Reponsable de Brigade Verte allant rejoindre des collègues sur un chantier en secteur isolé, ou repérage chantier	Occasionnel	4	Moyenne	5	20		Chaque salarié indique dans son agenda ses déplacements et informe un collègue de son heure de retour Guide des bonnes pratiques de terrain	Téléphone portable professionnel	Moyennement maîtrisée	2	10	Rédaction d'un protocole du travail isolé Rappels réguliers des bonnes pratiques de terrain et du travail isolé	0,00 €	RAVELEAU. O	1,5 an	31/12/2025	Voir UT. 1
Psychosociaux	Horaires atypiques : travail de nuit, WE, équipes successives alternantes	Astreinte de sécurité pour le chef de Brigade Verte	Rare	2	Moyenne	5	10		Protocole des astreintes	Téléphone portable professionnel	Maîtrisée	3	3	Formation pratique annuelle des agents	0,00 €	THOUARY. B	1,5 an	31/12/2025	
Psychosociaux	Exposition des agents à des violences externes : agressions, conflits, tensions avec les usagers (public en détresse ou potentiellement hostile)	Travail aux contact d'usagers, de promeneurs, de chasseurs, de cyclistes de propriétaires...	Occasionnel	4	Moyenne	5	20		Guide des bonnes pratiques de terrain avec volet "prévention des risques d'agressions physiques ou verbales" Travail en équipe Communication aux usagers via Courriers, réseaux sociaux, site Internet, affichage arrêtés communaux	Téléphone portable professionnel Trousse de secours Panneaux signalisation chantiers	Moyennement maîtrisée	2	10	Formation collective "Comment réagir face aux agressions de personnes"	0,00 €	RAVELEAU. O	1,5 an	31/12/2025	Voir UT. 1
Psychosociaux	Organisation du travail : changements fréquents, ordres contradictoires, changement d'équipe, d'organigramme, dépendance d'un agent à un autre pour faire son travail	Roulement des équipes et des chantiers (tâches) : convient à certains salariés (évitent la routine, d'être avec des personnes incompatibles et moins motivées au travail...) et pas à d'autres (préférence pour la routine, affinité avec certains collègues...)	Très fréquent	16	Faible	3	48	Expliquer les bénéfices de ce fonctionnement (moins de TMS, moins de lassitude, développement des compétences...), dialogue possible	Changements envisageables si justifié et réalisable		Maîtrisée	3	16	Maintenir les réunions d'équipe et de coordination entre services	0,00 €	SAZATORNIL. H			

Psychosociaux	Autre risque	Encadrement de salariés avec parfois problématiques de comportements, savoir-être, difficulté de compréhension...	Très fréquent	16	Moyenne	5	80	Les encadrants techniques d'insertion sont formés : titre ETI Protocole "Comment réagir face à des comportements anormaux"	Réunion d'équipes de l'Atelier Chantier d'Insertion pour partager les situations difficiles		Moyennement maîtrisée	2	40	Formation collective "Comment réagir face aux agressions de personnes"	0,00 €	RAVELEAU . O	1,5 an	31/12/2025	Voir UT. 1
Psychosociaux	Autre risque	Absentéisme pour maladie ordinaire impactant les plannings et les équipes	Fréquent	8	Faible	3	24	Demande de visite médicale auprès de l'ASMT par le PLVG pour aptitude au poste			Moyennement maîtrisée	2	12		0,00 €				
Vibrations	Vibrations liées à la conduite d'engins de chantier (chargeuses, tracteurs...)	Conduite d'engins (tracteurs, mini-pelle...)	Fréquent	8	Moyenne	5	40			Tracteur Valtra récent et équiper d'un siège minimisant les vibrations	Moyennement maîtrisée	2	20	Opter pour des engins anti-vibrations lors des prochains achats Favoriser les rotations sur les postes de conduite d'engins	0,00 €	NOTTARIS. A			
Vibrations	Vibrations transmises aux opérateurs de machines portées (meuleuses, ponceuses...) ou tenues à la main (marteaux-piqueurs, dameuses...)	Utilisation de débroussailleuses, tronçonneuse, disceuse et tarière	Très fréquent	16	Moyenne	5	80	Echauffements et étirements selon les équipes/individus	Rotations sur les postes de travail Pauses régulières / fréquence selon difficulté du chantier	Matériel professionnel minimisant les vibrations	Moyennement maîtrisée	2	40	Généraliser les chauffements et étirements Renouvellement du matériel régulièrement et opter pour des modèles minimisant les vibrations	0,00 €	NOTTARIS. A			

Risques UT.6 Télétravail		Identification	Risque SM					Mesures de prévention existantes			Risque AM		Priorité	Actions préventives		Amélioration				
		Présence du risque : description de la situation, matériels, lieux, produits	Fréquence		Gravité		Cotation	Humaines	Organisationnelles	Techniques	Maîtrise du risque		Cotation finale	Actions préventives	Budget	Responsable	Délai	Fin	Observations	
Sélectionner.1	Sélectionner.2	Editer.1	Sélec.3	V1	Sélec.4	V2	V3	Editer2	Editer3	Editer4	Sélec.4	V4	V5	Editer5	Editer6	Editer7	Editer8	Editer9	Editer10	
Ambiances_Lumineuses	Eclairage des écrans ordinateurur : lumière bleue	Ensemble des écrans portables	Occasionnel	4	Faible	3	12	Sensibilisation et information des salariés télétravailleurs		Ordinateurs portables avec l'option activation anti-lumière bleue	Moyennement maîtrisée	2	6	Demander aux agents d'activer le filtre anti lumière bleue sur les PC Prévoir acquisition nouveau matériel PC portable avec filtre anti lumière bleue		CHIRAY.C	3 mois	31/12/2024	Sensibilisation globale travail sur écran	
Charge_physique_de_travail	Postures de travail contraignantes	Aménagement du poste de travail	Occasionnel	4	Moyenne	5	20		Règlement télétravail dans lequel les télétravailleurs doivent certifier sur l'honneur avoir un poste de travail adapté		Moyennement maîtrisée	2	10	Sensibilisation aménagement poste de travail	500,00 €	RAVELEAU .O CHIRAY.C	3 mois	31/12/2024	Café info / Achat de cale pied ou petit matériel...	
Psychosociaux	Travailleur isolé : stress...	Isolement social et possibilité d'investissement excessif dans le travail	Occasionnel	4	Moyenne	5	20		Télétravail limité à 2 jours maxi/semaine Maintenir le liens avec les collègues : visio, téléphone, mail		Maîtrisée	3	7	Bilan annuel et échanges avec n+1 lors des entretiens individuels annuels		RAVELEAU .O			Rappel au N+1 de réaliser un bilan avec les télétravailleurs	

Risques UT.7 Siège - missions techniques en extérieur		Identification	Risque SM					Mesures de prévention existantes			Risque AM		Priorité	Actions préventives	Amélioration				
		Présence du risque : description de la situation, matériels, lieux, produits	Fréquence		Gravité		Cotation	Humaines	Organisationnelles	Techniques	Maîtrise du risque		Cotation finale	Actions préventives	Budget	Responsable	Délai	Fin	Observations
Sélectionner.1	Sélectionner.2	Editer.1	Sélec.3	V1	Sélec.4	V2	V3	Editer2	Editer3	Editer4	Sélec.4	V4	V5	Editer5	Editer6	Editer7	Editer8	Editer9	Editer10
Ambiances_thermiques_climatiques	Poste de travail en extérieur, exposé aux intempéries, aux fortes chaleurs, au froid	Sorties hors locaux par tous temps et toute saison,	Occasionnel	4	Faible	3	12	Alerte épisode de canicule envoyée par DRH	Modification de l'emploi du temps et report si nécessaire des sorties terrains	EPI : vêtements chauds ou imperméables	Maîtrisée	3	4	Rappel des consignes de prévention des risques	0,00 €	RAVELEAU .O	6 mois	31/12/2024	
Agents_Biologiques	Travail en contact avec des personnes (accueil, soins à l'hôpital, à l'infirmier, à domicile, aide à la personne...)	Réunions en extérieur / formations / concours de la FPT ou examens professionnels ...	Fréquent	8	Moyenne	5	40		Recours possibles aux visioconférences	Gel hydroalcoolique et masque à disposition des salariés	Maîtrisée	3	13	Sensibilisation sur les gestes barrières	0,00 €	RAVELEAU .O	6 mois	31/12/2024	
Agents_Biologiques	Travail auprès de jeunes enfants (crèche, école maternelle...)	Animations scolaires en extérieur ou en classe	Occasionnel	4	Moyenne	5	20			Gel hydroalcoolique et masque à disposition des salariés	Maîtrisée	3	7	Sensibilisation sur les gestes barrières	0,00 €	RAVELEAU .O	6 mois	31/12/2024	
Agents_Biologiques	Travail en contact avec des animaux vivants (morsures, piqûres,...) ou morts...	Contact possible avec faune sauvage sur le terrain, déplacements dans milieu naturel (piqûre moustique, araignée, abeille, frelon, morsures tiques -lyme-, serpents), risque sanitaire maladie transmissible de l'animal à l'homme (rage, leptospirose), circulation à proximité d'animaux domestiques pouvant être agressifs	Occasionnel	4	Grave	15	60	Guide des bonnes pratiques des activités de terrain Formation écologie des tiques pour l'ensemble des salariés Distribution de flyer sur Lyme Visite médicale avec médecin du travail		Registre des accidents du travail bénins	Moyennement maîtrisée	2	30	Formation "comment réagir face à un animal agressif" Rédaction d'un document avec conseils aux salariés sur les comportements à adopter Création d'un registre des agressions + couches SIG	Déjà calculé dans UT1	RAVELEAU .O	1,5 an	31/12/2025	voir UT. 1
Agents_Biologiques	Travail en milieux humides / aquatiques (Piscines, lacs montagne...)	Intervention sur berges et dans cours d'eau (léptospirose ou autre)	Occasionnel	4	Grave	15	60	Visite médicale avec médecin du travail		Bottes, gants, wadders	Maîtrisée	3	20	Information des salariés concernés par les risques	0,00 €	CHIRAY. C	1,5 an	31/12/2025	en partenariat avec ASMT
Agents_Biologiques	Exposition au sang (piqûre par seringue usagée, contact avec du sang, projection sur une muqueuse, peau lésée...)	Ramassage de déchets, risques sanitaires de transmission de maladies entre individus	Rare	2	Moyenne	5	10			EPI : gants	Maîtrisée	3	3	Rappel régulier des consignes de sécurité	0,00 €	RAVELEAU .O	1,5 an	31/12/2025	en partenariat avec ASMT
Agents_Biologiques	Absence de moyens nécessaires pour permettre l'hygiène corporelle du personnel	Absence de douche, exposition à des substances ou animaux indésirables	Occasionnel	4	Moyenne	5	20			Lavabo à disposition	Non maîtrisée	1	20	Installation d'une douche	0,00 €	RAVELEAU .O	1,5 an	31/12/2025	Voir UT. 4
Bruit	Bruit élevé émis de façon continue par des machines, moteurs, outils portatifs, engins de chantier Niveau d'exposition quotidien >80 dB(A)	Exposition lors de visites de chantier : engins, débroussailluses, tronçonneuses ..	Occasionnel	4	Faible	3	12				Moyennement maîtrisée	2	6	Mettre à disposition des casques anti-bruit ou des bouchons d'oreilles	40,00 €	RAVELEAU .O	1 an	30/06/2025	
Bruit	Situation bruyante : travaux en bordure de route....	Exposition lors de visite de chantier ou lors de prospections terrain circulation routière	Rare	2	Faible	3	6				Moyennement maîtrisée	2	3	Mettre à disposition des casques anti-bruit ou des bouchons d'oreilles	0,00 €	RAVELEAU .O	1 an	30/06/2025	
Bruit	Travail avec les enfants (petite enfance, crèches, garderies...)	Travail avec les enfants lors d'animations scolaires	Occasionnel	4	Faible	3	12	Consignes données au début de l'animation	Présence de l'équipe pédagogique		Maîtrisée	3	4	rappel des consignes aux enfants	0,00 €	CHIRAY. C	1 an	30/06/2025	
Charge_physique_de_travail	Postures de travail contraignantes	Travail en pente sur sol glissant / terrain naturel irrégulier / posture inconfortable et répétée / utilisation du PC sans poste de travail dédié	Fréquent	8	Moyenne	5	40	Connaissance du terrain			Moyennement maîtrisée	2	20	Formation gestes et postures et formation travail en forte pente Rappel des règles ergonomiques de base pour le poste de travail	0,00 €	RAVELEAU .O	1,5 an	31/12/2025	voir UT. 1
Chute_de_hauteur	Travail à l'extérieur à proximité de fosses, puits, bassins, tranchées, quai...	Travail à proximité des systèmes d'endiguement, dans milieu naturel avec risque de chute	Occasionnel	4	Moyenne	5	20	Connaissance du terrain			Moyennement maîtrisée	2	10	Mise en place protocole travailleur isolé	0,00 €	RAVELEAU .O	1,5 an	31/12/2025	voir ci-dessus
Chute_de_hauteur	Accès à des zones situées en hauteur par échelles fixes ou escaliers : échelle à crinoline, accès à un dôme de camion ou bâchage d'une remorque	Accès système d'endiguement et stations hydrométéos / utilisation d'escaliers dans des lieux autre (concours, formation etc ...)	Rare	2	Grave	15	30	Connaissance du terrain			Moyennement maîtrisée	2	15	Rédaction du protocole astreinte et stations hydrométéo Consignes de se tenir à la rampe Inspection des ouvrages et des systèmes d'endiguement	0,00 €	THOUARY. B	6 mois	31/12/2024	voir UT. 5
Chute_de_plain_pied	Sol glissant ou rendu glissant (produits répandus, eau, déversements ou salissures)	Sols boueux, glissants, gelés...	Occasionnel	4	Moyenne	5	20	Connaissance du terrain		EPI : chaussures de sécurité	Moyennement maîtrisée	2	10	Consignes pour reporter la sortie en cas de mauvaises conditions	0,00 €	RAVELEAU .O	1,5 an	31/12/2025	
Chute_de_plain_pied	Sol inégal (marche, rupture de pente...)	Travail en milieu naturel	Fréquent	8	Moyenne	5	40	Connaissance du terrain		EPI : chaussures de sécurité	Maîtrisée	3	13		0,00 €				
Chute_de_plain_pied	Tâche réalisée en marchant	Marcher en téléphonant ou en regardant son téléphone ou des documents	Occasionnel	4	Moyenne	5	20				Maîtrisée	3	7	Rappel des consignes de sécurité	0,00 €	RAVELEAU .O	6 mois	31/12/2024	
Effondrements_et_chutes_objets	Chute d'objet en milieu naturel (arbres, cailloux, pierre) - dangers naturels gravitaires	Travail en milieu naturel : chutes arbres, branches, rochers ...	Fréquent	8	Grave	15	120		Reporter les sorties en cas d'intempéries	EPI : casque	Moyennement maîtrisée	2	80	Rappel des consignes de sécurité en cas d'intempéries	0,00 €	RAVELEAU .O	6 mois	31/12/2024	

Equipements_de_travail	Utilisation d'outils tranchants (couteaux, hachoirs, cutters, scies...)	Utilisation de machette (coupe de végétation)	Occasionnel	4	Moyenne	5	20			EPI : gants	Moyennement maîtrisée	2	10	Faire un protocole d'utilisation	0,00 €	BALLESTE R. S	6 mois	31/12/2024	
Psychosociaux	Travailleur isolé : stress...	Travail sur terrain en autonomie : cours d'eau, terrain en montagne, terrains dangereux	Occasionnel	4	Faible	3	12		Si possible, on évite le travail isolé Agenda Outlook Consignes données en interne pour avertir du retour		Moyennement maîtrisée	2	6	Protocole travailleur isolé	0,00 €	RAVELEAU . O	1,5 an	31/12/2025	voir UT. 1
Psychosociaux	Travailleur isolé : pas de détection (pas de secours en cas d'accident, de malaise, de problème)	Travail en zone blanche - dépend de l'opérateur	Occasionnel	4	Grave	15	60		Agenda Outlook et consignes données en interne pour avertir du retour	Sifflets Téléphones portables pro + recours possibles téléphone astreinte	Moyennement maîtrisée	2	30	Protocole travailleur isolé	0,00 €	RAVELEAU . O	1,5 an	31/12/2025	voir UT. 1
Psychosociaux	Horaires atypiques : travail de nuit, WE, équipes successives alternantes	Astreinte, suivis naturalistes nocturnes, travail en week end pour événements/animations	Rare	2	Faible	3	6		Récupération des heures supplémentaires possible Suffisamment de salariés formés à l'astreinte pour permettre roulements		Maîtrisée	3	2		0,00 €				
Psychosociaux	Exposition des agents à des violences externes : agressions, conflits, tensions avec les usagers (public en détresse ou potentiellement hostile)	travail sur terrain et rencontre de personnes malveillantes,	Rare	2	Grave	15	30	Guide des bonnes pratiques des activités terrain			Moyennement maîtrisée	2	15	Formation "comment réagir face aux agressions" Rédaction d'un livret pour les salariés sur les comportements à adopter face à une personnes agressives Registres des agressions	0,00 €	RAVELEAU . O	1,5 an	31/12/2025	voir UT. 1
Rayonnements	Autre risque	Exposition au soleil, coups de soleil, cancer de la peau ...	Fréquent	8	Moyenne	5	40	Alerte épisode de canicule envoyée par DRH	Possibilité de changer l'emploi du temps / de reporter les sorties		Moyennement maîtrisée	2	20	EPI : casquettes, tee shirt manches longues respirants	500,00 €	RAVELEAU . O	6 mois	31/12/2024	Casquette : 20€ X 8 Tee shirt respirant manche longue : 50 € X 8
Heurt_et_cognement	Autre risque	Risques de collisions avec un véhicule lors des déplacements à pied (courrier, courses, réunion de proximité, déjeuners professionnels...)	Occasionnel	4	Moyenne	5	20				Non maîtrisée	1	20	Rappels des consignes de sécurité / utilisation des passages pour piétons	0,00 €	RAVELEAU . O	6 mois	31/12/2024	
Ambiances_Lumineuses	Eclairage des écrans ordinateur : lumière bleue	Utilisation PC portable ou tablette	Fréquent	8	Faible	3	24				Non maîtrisée	1	24	Sensibilisation et information à l'activation du filtre anti lumière bleue Prévoir option activation anti lumière bleue dans futurs achats	0,00 €	CHIRAY. C	6 mois	31/12/2024	voir UT. 1
Ambiances_Lumineuses	Autre risque	Eblouissement par le soleil	Occasionnel	4	Faible	3	12	Dotation petit équipement annuelle donnée aux agents de terrain du service administratif			Moyennement maîtrisée	2	6	Acquisition EPI lunettes de soleil	400,00 €	NOTTARIS. A	1 an	30/03/2025	
Agents_Biologiques	Lieux de vie communs au travail (espaces de déplacement, sanitaires, espaces de restauration...) et utilisation d'équipements collectifs (machines à laver, micro-ondes)	Partage de sanitaires publics	Occasionnel	4	Faible	3	12				Moyennement maîtrisée	2	6	Mettre du gel hydroalcoolique transportable pour chaque agent Sensibilisation et information	50,00 €	CHIRAY. C	1 an	31/03/2025	
Charge_physique_de_travail	Charge difficile à manutentionner (grande dimension, encombrante et difficile à saisir...)	Transport de matériel de terrain : kakémonos, écran de projection, pieux, cartons de prospectus ...	Fréquent	8	Faible	3	24		Entraide par les collègues Stationnement du véhicules le plus proche possible de la zone de stockage		Moyennement maîtrisée	2	12	Formation aux gestes et postures Acquisition d'un porte charge	0,00 €	RAVELEAU . O	1,5 an	31/12/2025	Voir UT. 1
Psychosociaux	Autre risque	Stress (déplacements dans les temps, assurer une présentation...)	Fréquent	8	Faible	3	24	Formations CNFPT et Idealgo gestion du stress, gestion des émotions	Plage horaire de réservation des véhicules laisser à l'appréciation des salariés		Maîtrisée	3	8		0,00 €				

Risques UT.8 ACI : accompagnement socioprofessionnel		Identification	Risque SM					Mesures de prévention existantes			Risque AM		Priorité	Actions préventives	Amélioration				
		Présence du risque : description de la situation, matériels, lieux, produits	Fréquence		Gravité		Cotation	Humaines	Organisationnelles	Techniques	Maîtrise du risque		Cotation finale	Actions préventives	Budget	Responsable	Délai	Fin	Observations
Sélectionner.1	Sélectionner.2	Editer.1	Sélec.3	V1	Sélec.4	V2	V3	Editer2	Editer3	Editer4	Sélec.4	V4	V5	Editer5	Editer6	Editer7	Editer8	Editer9	Editer10
Psychosociaux	Travailleur isolé : stress...	RDV individuels avec des salariés en transition professionnelle de l'Atelier Chantier d'Insertion (à l'atelier ou au siège administratif)	Occasionnel	4	Moyenne	5	20		Tenue de l'agenda Outlook à jour Eviter les RDV en face à face et privilégier une tierce personne (collègue, prescripteur...)		Moyennement maîtrisée	2	10	Rédaction protocole travailleur isolé	0,00 €	RAVELEAU .O	1,5 ans	31/12/2025	Cf UT6
Psychosociaux	Exposition des agents à des violences externes : agressions, conflits, tensions avec les usagers (public en détresse ou potentiellement hostile)	RDV individuels avec des salariés en transition professionnelle	Occasionnel	4	Moyenne	5	20		Tenue de l'agenda Outlook à jour Eviter les RDV en face à face et privilégier une tierce personne (collègue, prescripteur...)		Moyennement maîtrisée	2	10	Formation Gestion des conflits et communication positive + mise en place registre agressions	0,00 €	RAVELEAU .O	1,5 ans	31/12/2025	



Plan d'actions
(Liste d'actions ou PAPRIACT)

Document Unique
Evaluation des risques professionnels

Indice : 16 / Révision : 25/11/2024

Titre UT	Actions préventives	Coût (Budget) En Euros	N° de priorité	Date de réalisation	Date de fin	Responsable (Pilote)	Suivi du .../.../...			Suivi du .../.../...		
							Etat d'avancement (Fait, En cours,A faire)	Commentaires	Le .../.../...	Etat d'avancement (Fait, En cours,A faire)	Commentaires	Le .../.../...
Titre UT	Actions_préventives	Budget	Priorité	DateIni	DateFin	Responsable	EtatAv1	Commentaires1	DateEA1	EtatAv2	Commentaires2	DateEA2
01-Siège et Atelier - travail administratif	Installation ou remplacement des stores	840,00 €	P3	01/04/2025	30/06/2025	MOURET. F	AF					
01-Siège et Atelier - travail administratif	Sensibilisation configuration écrans "filtre lumière bleue" sur leurs écrans d'ordinateur, tablettes, téléphone (au bureau et en télétravail)	0,00 €	P2	01/10/2024	31/12/2024	CHIRAY. C	AF	rappel annuel				
01-Siège et Atelier - travail administratif	Achat de lampes de bureau	500,00 €	P3	01/04/2025	30/06/2025	MOURET. F	AF					
01-Siège et Atelier - travail administratif	Installation de Vélux en remplacement des puits de lumière dans la salle de réunion	4 000,00 €	P3	01/01/2026	31/12/2026	RAVELEAU. O	AF					
01-Siège et Atelier - travail administratif	Définir un protocole de nettoyage des réfrigérateurs	0,00 €	P2	01/01/2025	30/03/2025	BALLESTER. S	AF					
01-Siège et Atelier - travail administratif	Installation d'une cloison amovible entre salle de réunion et serveur informatique	815,00 €	P2	01/10/2024	31/12/2024	PALLUT. V	EN					
01-Siège et Atelier - travail administratif	Formation gestes et postures (salariés bureaux)	1 500,00 €	P2	01/07/2025	30/06/2026	RAVELEAU. O	AF	si possible réaliser cette formation en "intra" avec le CNFPT				
01-Siège et Atelier - travail administratif	Achat d'un diable pour le siège administratif	80,00 €	P2	01/10/2024	30/03/2025	MOURET. F	AF					
01-Siège et Atelier - travail administratif	Sensibilisation à l'aménagement du poste de travail (bureau et en télétravail)	0,00 €	P3	01/01/2025	30/06/2025	RAVELEAU. O	AF	rappel annuel				
01-Siège et Atelier - travail administratif	Sensibilisation à la réalisation d'exercices ostéoarticulaires (salariés régie travaux)	€0,00	P2	01/01/2025	30/06/2025	RAVELEAU. O	AF	rappel annuel				
01-Siège et Atelier - travail administratif	Réorganiser le stockage des produits ménagers et chimiques : matérialiser le lieu, restreindre l'accès à des personnes désignées, afficher le tableau de compatibilité des produits, étiqueter les produits	15,00 €	P1	01/10/2024	30/03/2025	CHIRAY. C	AF					
01-Siège et Atelier - travail administratif	Réaliser un classeur avec les fiches produits	0,00 €	P1	01/10/2024	30/03/2025	CHIRAY. C	AF					
01-Siège et Atelier - travail administratif	Afficher le tableau de compatibilités des produits	0,00 €	P1	01/10/2024	30/03/2025	CHIRAY. C	AF					
01-Siège et Atelier - travail administratif	Acheter gants et blouse pour effectuer les travaux type "ménagers"	100,00 €	P1	01/10/2024	30/03/2025	MOURET. F	AF					
01-Siège et Atelier - travail administratif	Réorganiser le stockage des produits ménagers et chimiques de la BV : matérialiser le lieu, restreindre l'accès à des personnes désignées, afficher le tableau de compatibilité des produits, étiqueter les produits	15,00 €	P1	01/10/2024	30/03/2025	VENTOSA. J	AF					
01-Siège et Atelier - travail administratif	Réaliser un classeur avec les fiches produits (BV)	0,00 €	P1	01/10/2024	30/03/2025	VENTOSA. J	AF					
01-Siège et Atelier - travail administratif	Afficher le tableau de compatibilités des produits (BV)	0,00 €	P1	01/10/2024	30/03/2025	VENTOSA. J	AF					
01-Siège et Atelier - travail administratif	Substituer les produits dangereux à des produits moins dangereux et plus "vert". Réduire le nombre de produits et avoir une continuité dans les produits en passant un marché avec un fournisseur	0,00 €	P1	01/03/2025	30/03/2026	PALLUT. V	AF	pb affichage dates				
01-Siège et Atelier - travail administratif	Installer des bandes antidérapantes et photoluminescentes sur chaque marches des escaliers à l'atelier et Affichage consigne "se tenir à la rampe"	80,00 €	P2	01/10/2024	30/03/2025	NOTTARIS. A	AF					
01-Siège et Atelier - travail administratif	Achat d'un marche pied et définition protocole d'utilisation	70,00 €	P3	01/10/2024	30/03/2025	RAVELEAU. O	EN	marche pied acheté/protocole à rédiger et communiquer				
01-Siège et Atelier - travail administratif	Achat d'un panneau de signalisation d'un danger "sol glissant"	65,00 €	P3	01/10/2024	31/12/2024	RAVELEAU. O	AF					



Plan d'actions
(Liste d'actions ou PAPRIACT)

Document Unique
Evaluation des risques professionnels

Indice : 16 / Révision : 25/11/2024

Titre UT	Actions préventives	Coût (Budget) En Euros	N° de priorité	Date de réalisation	Date de fin	Responsable (Pilote)	Suivi du .../.../...			Suivi du .../.../...		
							Etat d'avancement (Fait, En cours, A faire)	Commentaires	Le .../.../...	Etat d'avancement (Fait, En cours, A faire)	Commentaires	Le .../.../...
01-Siège et Atelier - travail administratif	Création d'un garage à vélos au siège administratif à Lourdes	7 000,00 €	P3	01/10/2024	31/12/2024	RAVELEAU. O	F					
01-Siège et Atelier - travail administratif	Réaliser du tri pour éviter l'encombrement des espaces de circulation/ Informer sur les espaces de stockage à disposition	0,00 €	P3	01/10/2024	30/03/2025	PALLUT. V	EN	rappel semestriel				
01-Siège et Atelier - travail administratif	Installation de plastronnages pour l'armoire électrique du siège administratif	50,00 €	P3	01/10/2024	30/03/2025	THOUARY. B	AF	rappel semestriel				
01-Siège et Atelier - travail administratif	Enlever le matériel stocké dans le placard de l'armoire électrique au siège /affichage "stockage de matériel interdit"	0,00 €	P2	01/10/2024	30/03/2025	CHIRAY. C	AF					
01-Siège et Atelier - travail administratif	Sensibiliser aux dangers lors de l'utilisation du massicot et des cutters / affichage à réaliser	0,00 €	P3	01/10/2024	30/03/2025	RAVELEAU. O	F	affiche avec consignes installées /rappel annuel				
01-Siège et Atelier - travail administratif	Sensibilisation aux risques électriques et rappel des règles de sécurité	0,00 €	P3	01/10/2024	30/03/2025	THOUARY. B	AF	rappel semestriel				
01-Siège et Atelier - travail administratif	Signaler les marches d'escalier à hauteur de tête en sous pente au siège administratif (mousse pour amortir huerts et autocollant danger)	20,00 €	P3	01/10/2024	31/03/2025	MOURET. F	AF					
01-Siège et Atelier - travail administratif	Définir un protocole interne pour le travail isolé et porter à connaissance ce protocole	0,00 €	P1	01/01/2025	30/06/2026	RAVELEAU. O	AF	mise en place d'un groupe de travail pour la coconstruction du protocole				
01-Siège et Atelier - travail administratif	Formation "comment réagir en situation d'agression ou de conflits"	0,00 €	P3	01/01/2025	31/12/2025	RAVELEAU. O	AF	recours à des formations inter du CNFPT				
01-Siège et Atelier - travail administratif	Sensibilisation des salariés au rôle des Assistant de Prévention		P3	01/10/2024	31/03/2025	RAVELEAU. O	AF	réalisation en partenariat avec AP / rappel annuel				
01-Siège et Atelier - travail administratif	Rappel du danger de réaliser une tâche en marchant		P1	01/10/2024	31/03/2025	RAVELEAU. O	AF	rappel annuel				
02-Régie travaux - missions techniques à l'atelier	Revoir l'éclairage intérieur du bâtiment (espaces ateliers, établis, escaliers, étages...)	5 000,00 €	P2	01/06/2025	30/09/2026	SAZATORNIL. H	AF					
02-Régie travaux - missions techniques à l'atelier	Revoir l'éclairage intérieur du bâtiment (bureaux, vestiaires, douche, WC)	0,00 €	P3	01/10/2024	31/12/2024	SAZATORNIL. H	F	travaux achevés début décembre 2024				
02-Régie travaux - missions techniques à l'atelier	Refaire l'isolation du bâtiment (bureaux, vestiaires)	0,00 €	P2	01/10/2024	30/03/2025	SAZATORNIL. H	F	travaux achevés début décembre 2024				
02-Régie travaux - missions techniques à l'atelier	Installer des radiateurs d'appoint	2 000,00 €	P3	01/10/2024	30/09/2025	NOTTARIS. A	AF					
02-Régie travaux - missions techniques à l'atelier	Acheter des ventilateurs	1 800,00 €	P2	01/10/2024	30/09/2025	NOTTARIS. A	AF					
02-Régie travaux - missions techniques à l'atelier	Affichage des mesures d'hygiène et rappel des consignes (gel hydroalcoolique, masques, lavages des mains...)		P3	01/10/2024	30/06/2025	NOTTARIS. A	AF					
02-Régie travaux - missions techniques à l'atelier	Faire la chasse aux eaux stagnantes en extérieur à jour fixe pour éviter prolifération moustiques		P3	01/10/2024	30/03/2025	NOTTARIS. A	AF	à faire hebdomadairement				
02-Régie travaux - missions techniques à l'atelier	Réagencement des bureaux pour éviter les problématiques d'ambiances sonores		P1	01/10/2024	31/12/2024	SAZATORNIL. H	F	travaux achevés début décembre 2024				
02-Régie travaux - missions techniques à l'atelier	Sensibilisation au recours au portage en équipe et au recours au diable, brouette pour éviter troubles musculosquelettiques		P3	01/10/2024	30/03/2025	NOTTARIS. A	AF	rappel bi-annuel				
02-Régie travaux - missions techniques à l'atelier	Revoir stockage produits de type huile, carburant, peinture, colle, white spirit... : matérialiser le lieu, restreindre l'accès à des personnes désignées, afficher le tableau de compatibilité des produits, étiqueter les produits		P2	01/10/2024	30/03/2025	VENTOSA. J	AF					



Plan d'actions
(Liste d'actions ou PAPRIACT)

Document Unique
Evaluation des risques professionnels

Indice : 16 / Révision : 25/11/2024

Titre UT	Actions préventives	Coût (Budget) En Euros	N° de priorité	Date de réalisation	Date de fin	Responsable (Pilote)	Suivi du .../.../...			Suivi du .../.../...		
							Etat d'avancement (Fait, En cours,A faire)	Commentaires	Le .../.../...	Etat d'avancement (Fait, En cours,A faire)	Commentaires	Le .../.../...
02-Régie travaux - missions techniques à l'atelier	Stockage produits de type huile, carburant, peinture, colle, white spirit... : réaliser un classeur avec les fiches produits		P2	01/10/2024	30/03/2025	VENTOSA. J	AF					
02-Régie travaux - missions techniques à l'atelier	Stockage produits de type huile, carburant, peinture, colle, white spirit... : afficher le tableau de compatibilités des produits		P2	01/10/2024	30/03/2025	VENTOSA. J	AF					
02-Régie travaux - missions techniques à l'atelier	Sensibilisation aux risques liés aux émissions de gaz et vapeurs, d'aérosols : dangers, mesures de protection, tri des chiffons souillés...		P2	01/10/2024	30/03/2025	NOTTARIS. A	AF	rappel bi-annuel				
02-Régie travaux - missions techniques à l'atelier	Sensibilisation au risques liés au bruit et l'usage du casque et des bouchons d'oreilles		P3	01/10/2024	30/03/2025	NOTTARIS. A	AF	rappel bi-annuel				
02-Régie travaux - missions techniques à l'atelier	Sensibilisation aux dangers des poussières (bois, métal, ciment...)		P2	01/10/2024	30/03/2025	VENTOSA. J	AF	rappel bi-annuel				
02-Régie travaux - missions techniques à l'atelier	Aspirer le sol et les poussières - Acheter un aspirateur de chantier -définir un protocole de nettoyage	500,00 €	P2	01/10/2024	30/03/2025	NOTTARIS. A	AF	ménage quotidien				
02-Régie travaux - missions techniques à l'atelier	Installer détecteurs de monoxyde de carbone et de fumée	200,00 €	P3	01/10/2024	30/03/2025	NOTTARIS. A	AF					
02-Régie travaux - missions techniques à l'atelier	Rédiger un protocole "soudure" avec mise en place de permis feu		P3	01/17/2024	31/03/2025	NOTTARIS. A	EN					
02-Régie travaux - missions techniques à l'atelier	Rappels des consignes en cas de déversements de produits sur le sol de l'atelier		P3	01/10/2024	31/03/2025	NOTTARIS. A	AF	rappel bi-annuel				
02-Régie travaux - missions techniques à l'atelier	Réaliser du tri pour éviter l'encombrement des espaces de circulation/ rappeler l'importance d'avoir des espaces de circulation sans entrave		P2	01/10/2024	31/03/2025	NOTTARIS. A	AF	rappels réguliers				
02-Régie travaux - missions techniques à l'atelier	Réaliser le plan de circulation (piéton, voiture) et stockage de l'atelier et le matérialiser au sol	1 200,00 €	P2	01/01/2025	30/06/2025	NOTTARIS. A	AF	à réaliser après travaux de fin 2024				
02-Régie travaux - missions techniques à l'atelier	Revoir le lieu de stockage des débroussailluses et du raft		P2	01/10/2024	30/06/2025	NOTTARIS. A	AF					
02-Régie travaux - missions techniques à l'atelier	Rappel des règles de sécurité liées au travail sous le pont hydraulique		P1	01/10/2024	31/03/2025	NOTTARIS. A	AF	rappel bi-annuel				
02-Régie travaux - missions techniques à l'atelier	Rappel des consignes de sécurité à proximité de l' armoire électrique/ Affichage des personnes habilitées		P3	01/10/2024	31/03/2025	VENTOSA. J	AF	rappel bi-annuel				
02-Régie travaux - missions techniques à l'atelier	Sensibilisation aux risques électriques et rappel des règles de sécurité		P3	01/10/2024	31/03/2025	VENTOSA. J	AF	rappel bi-annuel				
02-Régie travaux - missions techniques à l'atelier	Sensibilisation au registre santé et sécurité au travail		P3	01/10/2024	31/03/2025	VENTOSA. J	AF	rappel bi-annuel				
02-Régie travaux - missions techniques à l'atelier	Rappels des consignes de sécurité pour les travaux électriques mécaniques		P1	01/10/2024	31/03/2025	NOTTARIS. A	AF	rappel bi-annuel				
02-Régie travaux - missions techniques à l'atelier	Sensibilisation à l'usage des gants notamment anticoupures		P2	01/10/2024	31/03/2025	NOTTARIS. A	EN	rappel bi-annuel				
02-Régie travaux - missions techniques à l'atelier	Acheter un dispositif pour sécuriser autour du poêle	450,00 €	P3	01/10/2024	31/03/2025	NOTTARIS. A	AF					
02-Régie travaux - missions techniques à l'atelier	Rappel des consignes de sécurité en lien avec l'utilisation de produits inflammables, explosifs ...		P2	01/10/2024	31/03/2025	NOTTARIS. A	AF	rappel bi-annuel				
02-Régie travaux - missions techniques à l'atelier	Tri et rangement des produits ménagers et autres dans des armoires de stockage différentes		P2	01/01/2025	30/06/2025	VENTOSA. J	AF					
02-Régie travaux - missions techniques à l'atelier	Réaliser un classeur avec les fiches des produits ménagers		P2	01/01/2025	30/06/2025	VENTOSA. J	AF					
02-Régie travaux - missions techniques à l'atelier	Affichage des pictogrammes et tableau des compatibilité pour les produits ménagers		P2	01/01/2025	30/06/2025	VENTOSA. J	AF					
02-Régie travaux - missions techniques à l'atelier	Vérifier que les protection anti heurts en mousse sur la charpente du bâtiment sont "anti feu"		P3	01/10/2024	31/03/2025	NOTTARIS. A	AF					
02-Régie travaux - missions techniques à l'atelier	Rappel des consignes d'ouverture du volet roulant métallique à l'entrée de l'atelier		P3	01/10/2024	31/03/2025	NOTTARIS. A	AF	rappel annuel				
02-Régie travaux - missions techniques à l'atelier	Recherche d'une solution technique pour l'accès au réseau informatique commun à la BV		P2	01/10/2024	30/03/2025	PALLUT. V	AF					



Plan d'actions
(Liste d'actions ou PAPERIPACT)

Document Unique
Evaluation des risques professionnels

Indice : 16 / Révision : 25/11/2024

Titre UT	Actions préventives	Coût (Budget) En Euros	N° de priorité	Date de réalisation	Date de fin	Responsable (Pilote)	Suivi du .../.../...			Suivi du .../.../...		
							Etat d'avancement (Fait, En cours,A faire)	Commentaires	Le .../.../...	Etat d'avancement (Fait, En cours,A faire)	Commentaires	Le .../.../...
02-Régie travaux - missions techniques à l'atelier	Délimiter et isoler la zone pour le poste de soudure		P2	01/10/2024	31/03/2025	NOTTARIS. A	EN					
02-Régie travaux - missions techniques à l'atelier	Achats ultérieurs : prendre en compte l'évolution des technologies pour réduire les risques (bruits, vibrations...) : machines, outils, véhicules		P2	01/10/2024	31/12/2026	NOTTARIS. A	AF	en concertation avec les assistants de prévention				
03-Siège et Régie travaux - routier en mission	Sensibilisation aux risques routiers et rappels des consignes de sécurité (y compris téléphone au volant) + sensibiliser à l'intérêt de la visio + recours au limiteur de vitesse + consignes interdiction cigarette et téléphone portable en faisant le plein à la station service		P1	01/10/2024	30/06/2025	RAVELEAU. O	AF	rappels annuels				
03-Siège et Régie travaux - routier en mission	Créer une fiche "infos véhicule et entretien" qui serait mise à disposition des conducteurs dans chaque véhicule de service		P1	01/10/2024	30/03/2025	CHIRAY. C	AF					
03-Siège et Régie travaux - routier en mission	Equiper les véhicules d'équipements pour rouler sur la neige (pneus neige ou 4 saisons, chaînes, chaussettes)	1 280,00 €	P2	01/10/2024	30/03/2025	CHIRAY. C et VENTOSA. J	F					
03-Siège et Régie travaux - routier en mission	Equiper les véhicules de "kit mains libres"	780,00 €	P3	01/04/2025	31/12/2025	MOURET. F	AF					
03-Siège et Régie travaux - routier en mission	Mettre des autocollants "téléphone interdit au volant" dans chaque véhicule	65,00 €	P3	01/10/2024	31/03/2025	RAVELEAU. O	AF					
03-Siège et Régie travaux - routier en mission	Mettre des éthylotests dans tous les véhicules de service	60,00 €	P1	01/10/2024	31/03/2025	RAVELEAU. O	AF					
03-Siège et Régie travaux - routier en mission	Equiper tous les véhicules de service d'extincteurs	500,00 €	P1	01/10/2024	30/03/2025	CHIRAY. C et VENTOSA. J	AF	inventaire à réaliser au préalable par chaque AP co-responsable de l'action				
03-Siège et Régie travaux - routier en mission	Mettre à disposition dans tous les véhicules de service de paires de gants jetables pour réaliser les pleins d'essence	60,00 €	P1	01/10/2024	31/03/2025	CHIRAY. C	AF					
04-SPANC	Equiper le véhicule du SPANC d'un bidon d'eau, de savon et de papier absorbant	40,00 €	P1	01/10/2024	31/03/2025	BALLESTER. S	AF					
04-SPANC	Rappel des règles de sécurité spécifique au métier de technicien SPANC		P1	01/10/2024	31/03/2025	SAZATORNIL. H	AF	rappels annuels				
05-Régie travaux - missions techniques en extérieur	Achat de lunettes de soleil pour tous les salariés	1 300,00 €	P2	01/10/2024	30/03/2025	NOTTARIS. A	AF					
05-Régie travaux - missions techniques en extérieur	Définir une procédure "intempéries"		P2	01/10/2024	30/06/2025	SAZATORNIL. H	AF					
05-Régie travaux - missions techniques en extérieur	Rappel des risques liés aux cours d'eau et milieux naturels (leptospirose, Lyme..) et liés aux animaux		P2	01/10/2024	31/03/2025	NOTTARIS. A	AF	rappels annuels				
05-Régie travaux - missions techniques en extérieur	Définir une procédure "retraits de déchets"		P3	01/01/2025	31/12/2025	NOTTARIS. A	AF					
05-Régie travaux - missions techniques en extérieur	Formation gestes et postures (salariés régie travaux)	1 500,00 €	P3	01/07/2025	30/06/2026	RAVELEAU. O	AF	si possible réaliser cette formation en "intra" avec le CNFPT				
05-Régie travaux - missions techniques en extérieur	Achat d'une brouette électrique	1 000,00 €	P3	01/01/2025	30/06/2025	NOTTARIS. A	AF					
05-Régie travaux - missions techniques en extérieur	Rappel régulier : gestes et postures		P3	30/06/2025	31/12/2025	NOTTARIS. A	AF	rappels trimestriels				
05-Régie travaux - missions techniques en extérieur	Mettre en place des échauffements et des étirements quotidiens		P3	01/01/2025	31/12/2025	NOTTARIS. A	AF	quotidiennement une fois la formation réalisée				
05-Régie travaux - missions techniques en extérieur	Etudier la faisabilité de la conversion (progressive) du parc de machines à l'électrique		P2	01/07/2025	31/12/2026	SAZATORNIL. H	AF					
05-Régie travaux - missions techniques en extérieur	Définir un protocole "Travail à proximité de feux de végétaux"		P2	01/01/2025	30/06/2025	VENTOSA. J	AF					
05-Régie travaux - missions techniques en extérieur	Former les salariés à l'utilisation des échelles	1 500,00 €	P3	01/01/2025	31/12/2026	RAVELEAU. O	AF	formation intra dans la mesure du possible				



Plan d'actions
(Liste d'actions ou PAPRIACT)

Document Unique
Evaluation des risques professionnels

Indice : 16 / Révision : 25/11/2024

Titre UT	Actions préventives	Coût (Budget) En Euros	N° de priorité	Date de réalisation	Date de fin	Responsable (Pilote)	Suivi du .../.../...			Suivi du .../.../...		
							Etat d'avancement (Fait, En cours,A faire)	Commentaires	Le .../.../...	Etat d'avancement (Fait, En cours,A faire)	Commentaires	Le .../.../...
05-Régie travaux - missions techniques en extérieur	Rappels sur les risques en milieux naturels (topographie, conditions météo...)		P1	01/10/2024	31/03/2025	NOTTARIS. A	AF	rappel bi-annuel				
05-Régie travaux - missions techniques en extérieur	Equiper les véhicules et engins de chantiers d'avertisseurs sonores de recul	780,00 €	P1	01/01/2025	30/06/2025	NOTTARIS. A	AF					
05-Régie travaux - missions techniques en extérieur	Achat de sucettes circulations alternée et talkie walkie	500,00 €	P1	01/01/2025	31/03/2025	NOTTARIS. A	EN	en cours d'acquisition				
05-Régie travaux - missions techniques en extérieur	Installer de la rubalise autour des tas de grumes pour créer un périmètre de sécurité		P3	01/10/2024	31/03/2025	NOTTARIS. A	AF	au cas par cas lorsque cela se présente/ à chaque intervention				
05-Régie travaux - missions techniques en extérieur	Rappel des règles de sécurité lors des chantiers à proximité de lignes électriques		P1	01/10/2024	31/03/2025	NOTTARIS. A	AF	au cas par cas lorsque cela se présente/ à chaque intervention				
05-Régie travaux - missions techniques en extérieur	Rédaction d'un protocole pour le remplacement des batteries des station hydrométéorologiques		P1	01/10/2024	31/03/2025	THOUARY. B	AF					
05-Régie travaux - missions techniques en extérieur	Rappel nécessité de faire des vérifications visuelles quotidiennes des outils et machines		P1	01/10/2024	31/03/2025	NOTTARIS. A	AF	rappels trimestriels				
05-Régie travaux - missions techniques en extérieur	Achat lunettes de protection anti-projection à utiliser lors de la manipulation de fluide hydrauliques	300,00 €	P1	01/10/2024	31/03/2025	NOTTARIS. A	AF					
05-Régie travaux - missions techniques en extérieur	Rappel réguliers sur les risques de coupure		P2	01/10/2024	31/03/2025	NOTTARIS. A	AF					
05-Régie travaux - missions techniques en extérieur	Rappel : cigarettes et téléphone portable interdits lors de la réalisation de pleins de carburants à l'atelier		P1	01/10/2024	31/03/2025	NOTTARIS. A	AF	rappels trimestriels				
05-Régie travaux - missions techniques en extérieur	Rappel des consignes relatifs au brûlage de végétaux		P3	01/01/2025	31/12/2025	CHIRAY. C	EN	rappels annuels				
05-Régie travaux - missions techniques en extérieur	Formation manœuvres avec véhicules en fortes pentes	2 000,00 €	P3	01/01/2026	31/12/2026	RAVELEAU. O	AF					
05-Régie travaux - missions techniques en extérieur	Formation débardage	2 000,00 €	P1	30/06/2025	31/12/2025	RAVELEAU. O	AF					
05-Régie travaux - missions techniques en extérieur	Rédaction d'un protocole "Débardage en sécurité"		P1	01/10/2024	30/06/2025	VENTOSA.J	AF					
05-Régie travaux - missions techniques en extérieur	Rappel des bonnes pratiques lors des activités de terrain / consignes en cas d'intempéries		P3	01/01/2025	31/12/2025	NOTTARIS. A	AF	rappels trimestriels				
05-Régie travaux - missions techniques en extérieur	Maintenir les réunions d'équipe et de coordination interservices		P3	01/10/2024	31/12/2024	SAZATORNIL. H	F					
05-Régie travaux - missions techniques en extérieur	Favoriser les rotations sur les postes de travail		P2	01/10/2024	31/12/2024	NOTTARIS. A	EN					
06-Télétravail	Rappeler aux managers de réaliser un bilan télétravail annuel à l'occasion des entretiens individuels de fin d'année		P3	01/10/2024	31/03/2025	RAVELEAU. O	EN	rappels annuels				
07-Siège - missions techniques en extérieur	Rappel des bonnes pratiques lors des activités de terrain		P3	01/01/2025	31/12/2025	RAVELEAU. O	AF					
07-Siège - missions techniques en extérieur	Achat de lunettes de soleil pour tous les salariés avec missions de terrain	1 300,00 €	P2	01/01/2025	30/04/2025	NOTTARIS. A	AF					
07-Siège - missions techniques en extérieur	Sensibilisation aux gestes barrières "virus"		P3	01/01/2025	31/12/2025	RAVELEAU. O	AF	rappels annuels				
07-Siège - missions techniques en extérieur	Création d'un registre des agressions et localisation des agressions sur couche SIG		P2	01/10/2024	30/03/2025	RAVELEAU. O	AF					
07-Siège - missions techniques en extérieur	Rappel des risques liés aux cours d'eau et milieux naturels (leptospirose, Lyme..) et liés aux animaux et déchets		P3	01/10/2024	30/03/2025	CHIRAY.C	AF	rappels annuels				
07-Siège - missions techniques en extérieur	Installation d'une douche au siège administratif	6 000,00 €	P1	01/01/2025	31/12/2025	RAVELEAU. O	AF					
07-Siège - missions techniques en extérieur	Acheter des bouchons d'oreilles pour les salariés se rendant sur des chantiers bruyants	20,00 €	P3	01/10/2024	31/12/2025	MOURET. F	AF					
07-Siège - missions techniques en extérieur	Sensibilisation à l'importance de faire respecter le calme lors des interventions en milieu scolaire		P3	01/01/2025	31/12/2025	CHIRAY.C	AF	rappels annuels				



Plan d'actions
(Liste d'actions ou PAPRI Pact)

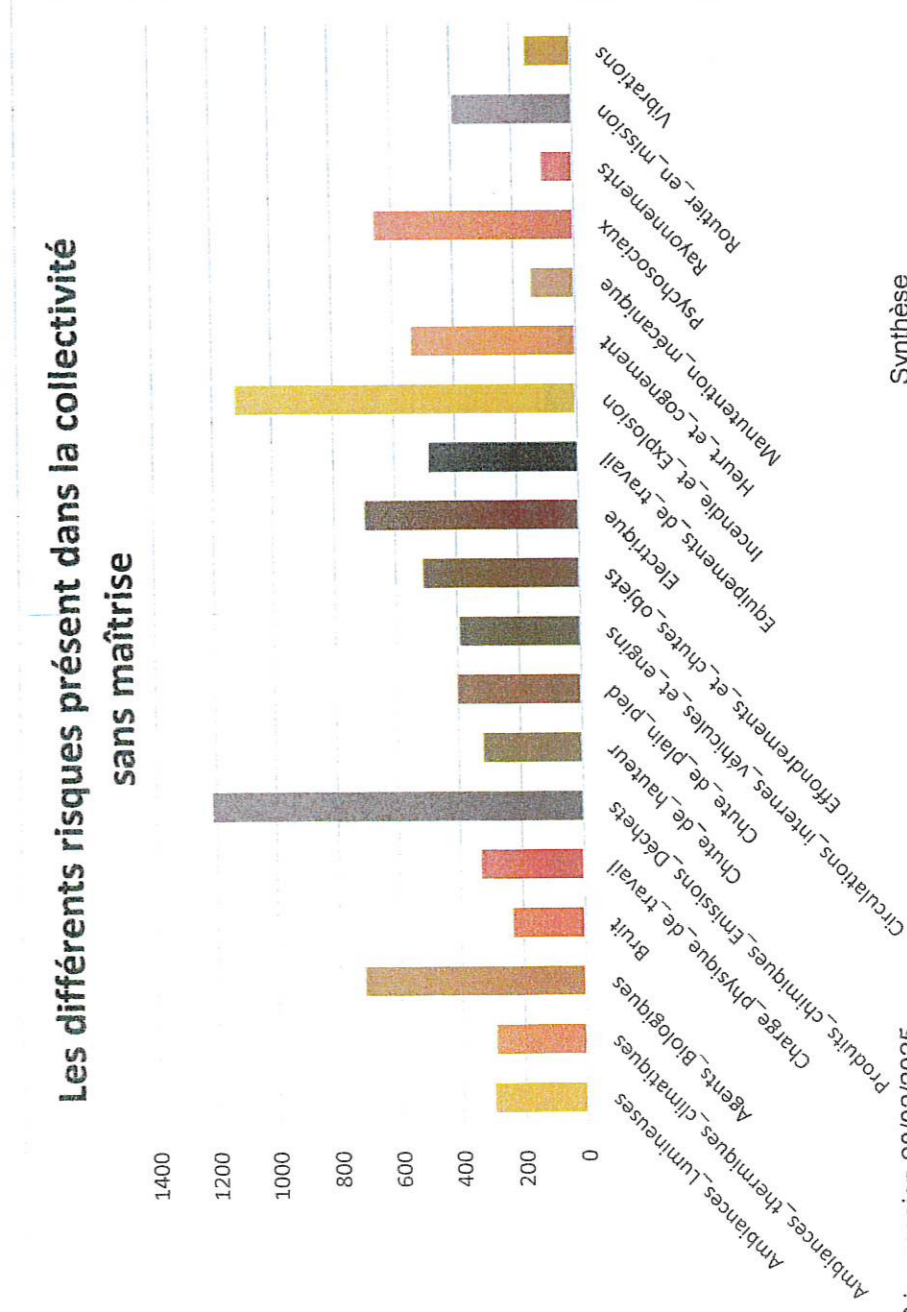
Document Unique
Evaluation des risques professionnels

Indice : 16 / Révision : 25/11/2024

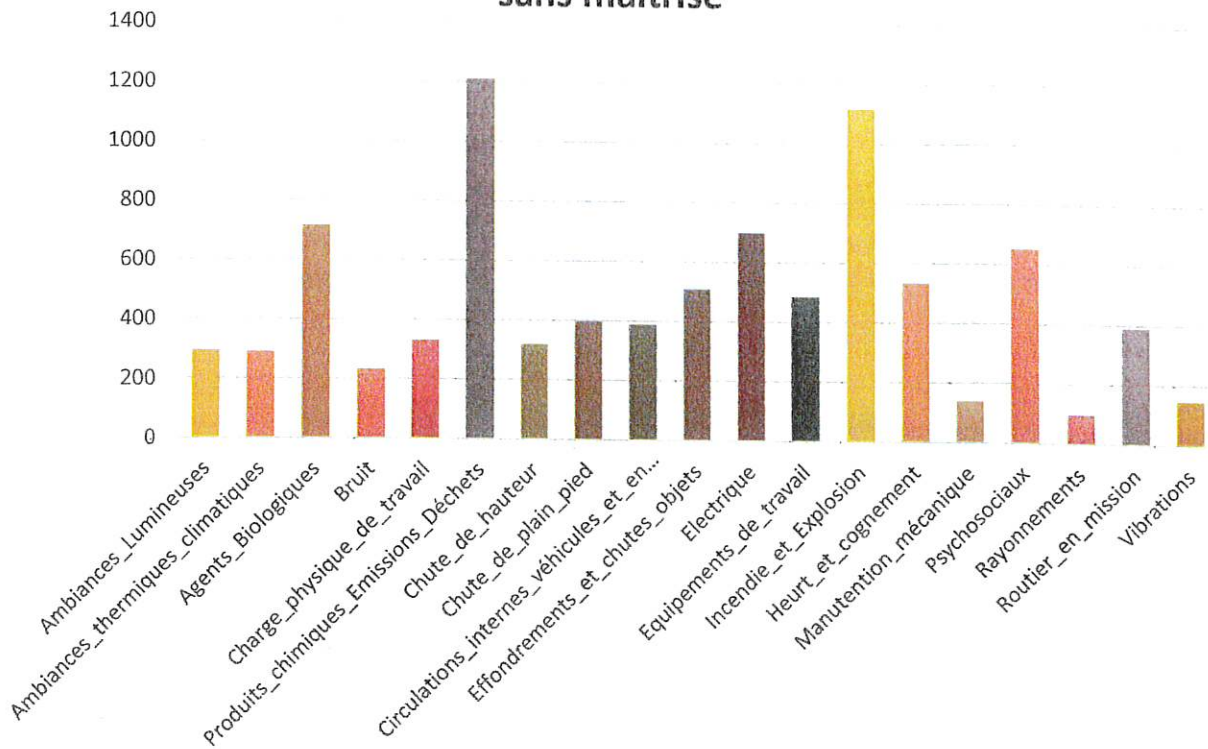
Titre UT	Actions préventives	Coût (Budget) En Euros	N° de priorité	Date de réalisation	Date de fin	Responsable (Pilote)	Suivi du .../.../...			Suivi du .../.../...		
							Etat d'avancement (Fait, En cours, A faire)	Commentaires	Le .../.../...	Etat d'avancement (Fait, En cours, A faire)	Commentaires	Le .../.../...
07-Siège - missions techniques en extérieur	Rédaction du protocole "Intervention terrain astreintes"		P3	01/10/2024	31/03/2025	THOUARY. B	EN					
07-Siège - missions techniques en extérieur	Sensibilisation aux chutes de hauteur (escalier, utilisation échelles sur le terrain (système endiguement, stations hydrométéorologiques)		P2	01/01/2025	31/12/2025	RAVELEAU. O	AF	rappels annuels (également pour les salariés de la Régie Travaux)				
07-Siège - missions techniques en extérieur	Sensibilisation aux chute de plein pied (réalisation d'une tâche en marchant)		P2	01/01/2025	31/12/2025	RAVELEAU. O	AF	rappels annuels (également pour les salariés de la Régie Travaux)				
07-Siège - missions techniques en extérieur	Formation habilitations électriques		P1	01/09/2024	31/12/2024	RAVELEAU. O	EN	formation réalisés / habilitations en cours de signature				
07-Siège - missions techniques en extérieur	Protocole "utilisation, entretien et rangement des machettes"		P3	01/10/2024	30/03/2025	BALLESTER. S	AF					
07-Siège - missions techniques en extérieur	Acheter caquettes et T-shirt manches longues aux salariés réalisant des missions de terrain	1 500,00 €	P2	01/10/2024	30/04/2025	RAVELEAU. O	EN	élargir aux salariés de la Régie travaux				
07-Siège - missions techniques en extérieur	Acheter des flacons individuels de gel hydroalcoolique à remettre aux salariés en mission	50,00 €	P3	01/10/2024	30/06/2025	MOURET. F	AF					
01-Siège et Atelier - travail administratif	Installation d'un Vélux à la place du puits de lumière dans le bureau DRH	4 000,00 €	P2	01/01/2026	31/12/2026	RAVELEAU. O	AF					
02-Régie travaux - missions techniques à l'atelier	Equiper l'atelier d'une poubelle poru les chiffons souillées	50,00 €	P2	01/10/2024	30/03/2025	NOTTARIS. A	AF					

risques/unités SANS MAITRISE	Total	UT.1	UT.2	UT.3	UT.4	UT.5	UT.6	UT.7	UT.8
Ambiances_Lumineuses	298	108	122	0	0	20	12	36	0
Ambiances_thermiques_climatiques	292	32	88	80	0	80	0	12	0
Agents_Biologiques	718	188	78	0	120	110	0	222	0
Bruit	234	24	60	0	0	120	0	30	0
Charge_physique_de_travail	332	68	80	0	0	100	20	64	0
Produits_chimiques_Emissions_Déchets	1212	60	1052	0	0	100	0	0	0
Chute_de_hauteur	320	60	60	0	120	30	0	50	0
Chute_de_plain_pied	400	32	208	0	40	40	0	80	0
Circulations_internes_véhicules_et_engins	390	0	30	0	0	360	0	0	0
Effondrements_et_chutes_objets	510	20	220	0	0	150	0	120	0
Electrique	700	100	240	0	0	360	0	0	0
Equipements_de_travail	486	24	82	0	0	360	0	20	0
Incendie_et_Explosion	1120	180	200	360	0	380	0	0	0
Heurt_et_cognement	536	36	280	0	0	200	0	20	0
Manutention_mécanique	140	0	0	0	0	140	0	0	0
Psychosociaux	654	118	84	0	58	202	20	132	40
Rayonnements	100	0	60	0	0	0	0	40	0
Routier_en_mission	392	0	0	392	0	0	0	0	0
Vibrations	150	0	30	0	0	120	0	0	0
Total	8984	1050	2974	832	338	2872	52	826	40

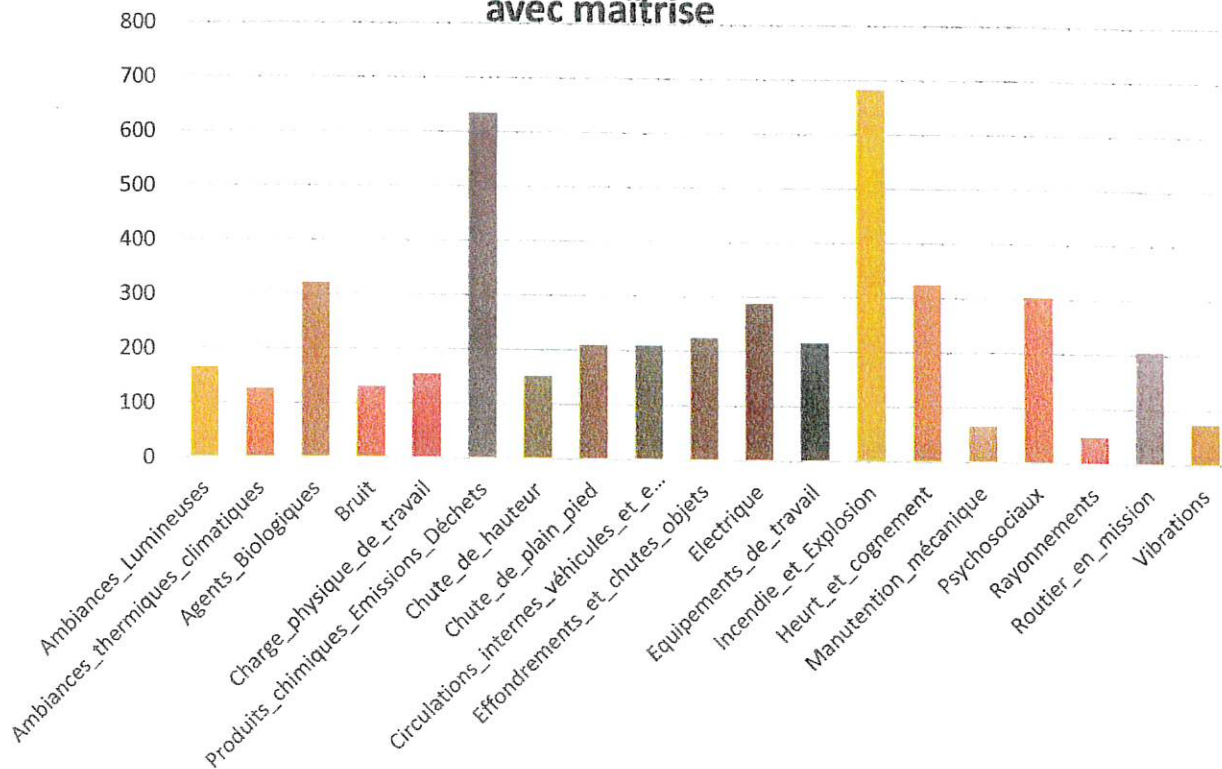
risques/unités AVEC MAITRISE	Total	UT.1	UT.2	UT.3	UT.4	UT.5	UT.6	UT.7	UT.8
Ambiances_Lumineuses	166	54	56	0	0	20	6	30	0
Ambiances_thermiques_climatiques	127	16	40	27	0	40	0	4	0
Agents_Biologiques	321	76	31	0	60	55	0	99	0
Bruit	131	24	54	0	0	40	0	13	0
Charge_physique_de_travail	155	36	33	0	0	43	10	32	0
Produits_chimiques_Emissions_Déchets	635	60	529	0	0	47	0	0	0
Chute_de_hauteur	152	30	22	0	60	15	0	25	0
Chute_de_plain_pied	210	21	125	0	13	20	0	30	0
Circulations_internes_véhicules_et_engins	210	0	30	0	0	180	0	0	0
Effondrements_et_chutes_objets	225	10	100	0	0	55	0	60	0
Electrique	288	43	110	0	0	135	0	0	0
Equipements_de_travail	217	8	39	0	0	160	0	10	0
Incendie_et_Explosion	683	90	67	360	0	167	0	0	0
Heurt_et_cognement	325	18	200	0	0	87	0	20	0
Manutention_mécanique	67	0	0	0	0	67	0	0	0
Psychosociaux	304	50	46	0	29	91	7	61	20
Rayonnements	50	0	30	0	0	0	0	20	0
Routier_en_mission	206	0	0	206	0	0	0	0	0
Vibrations	75	0	15	0	0	60	0	0	0
total	4547	537	1527	593	162	1281	23	404	20



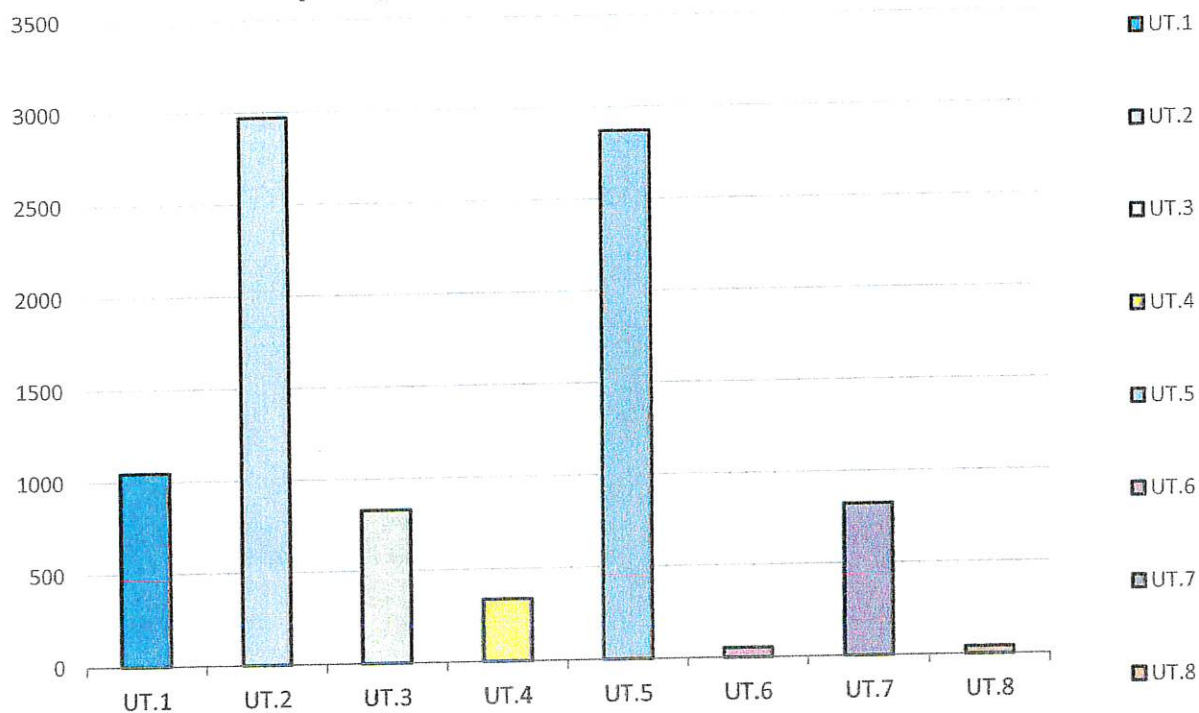
Les différents risques présent dans la collectivité sans maîtrise



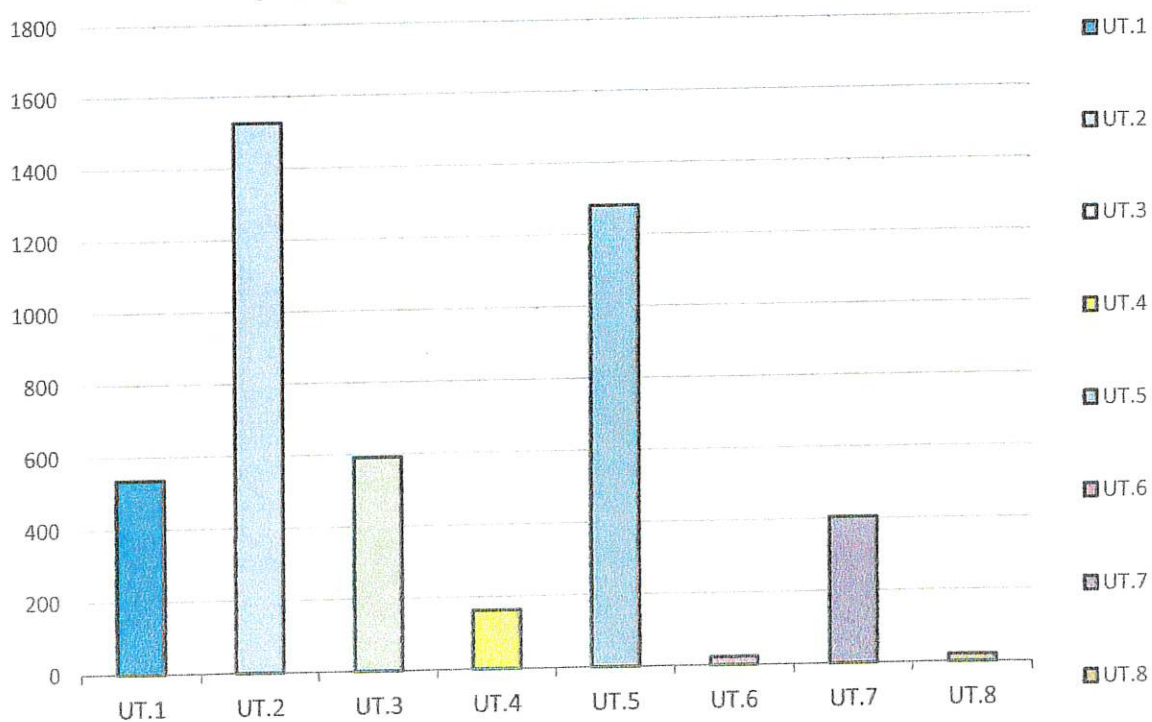
Les différents risques présent dans la collectivité avec maîtrise



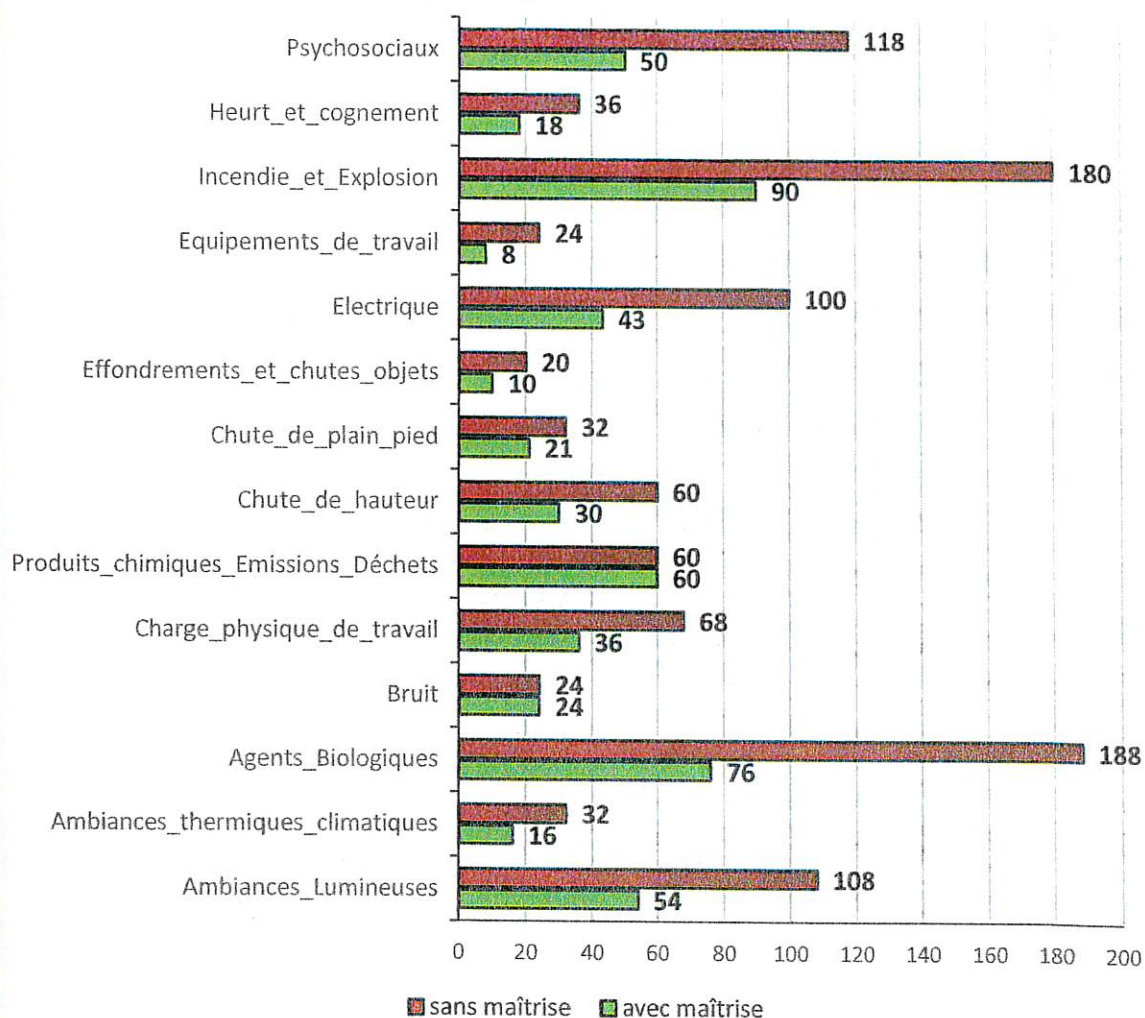
Risques par unité de travail sans maîtrise



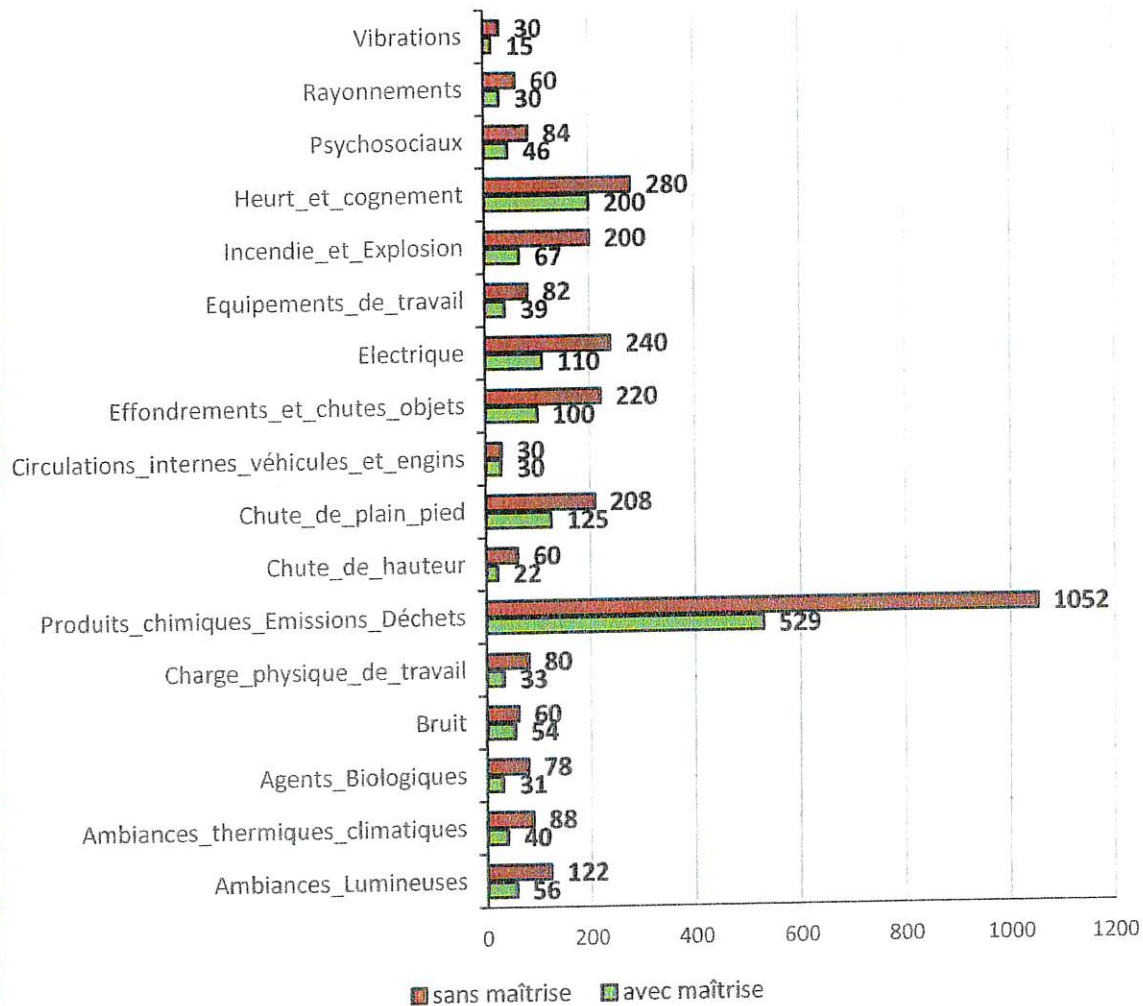
Risques par unité de travail avec maîtrise



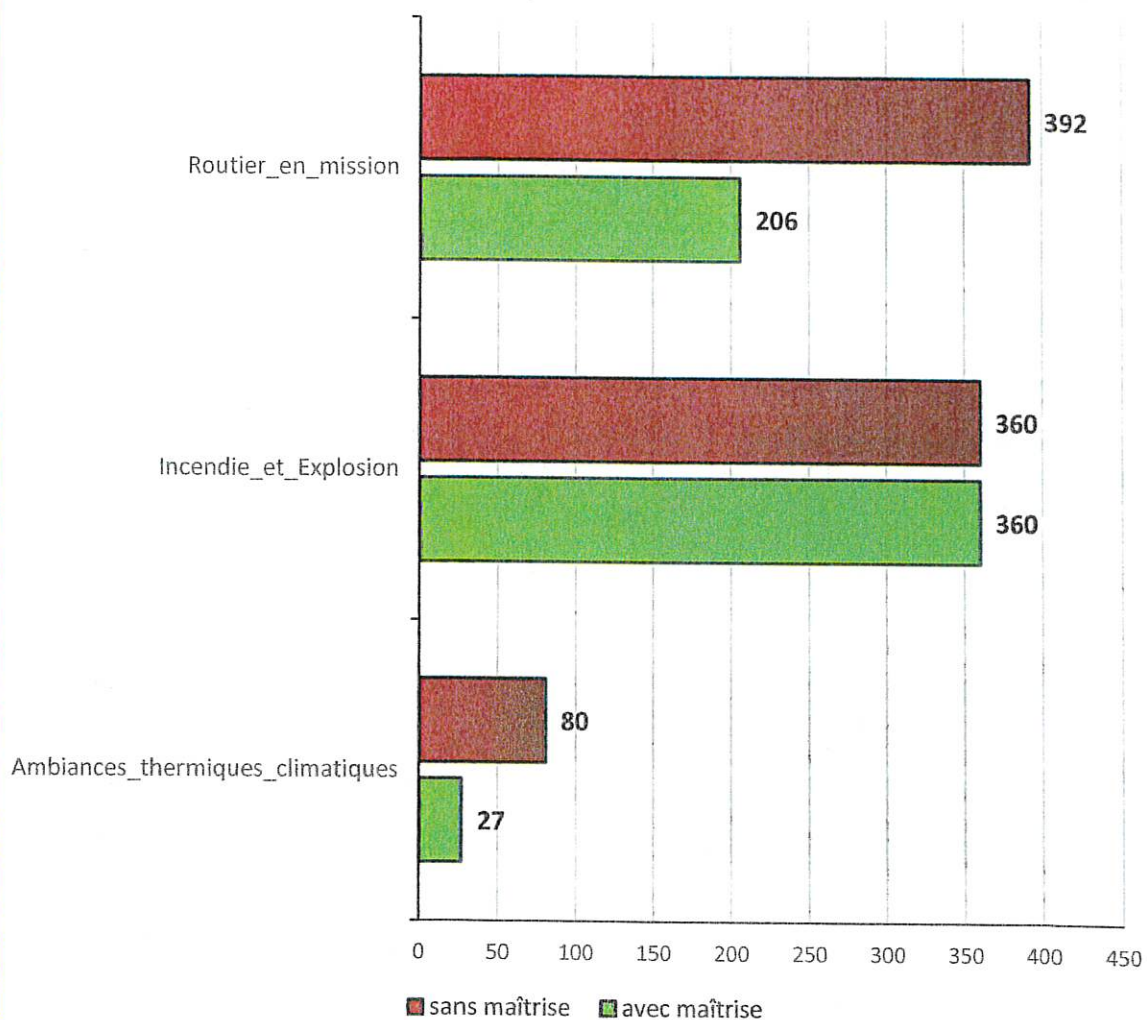
UT.1 : Comparaison par risques sans et avec maîtrise



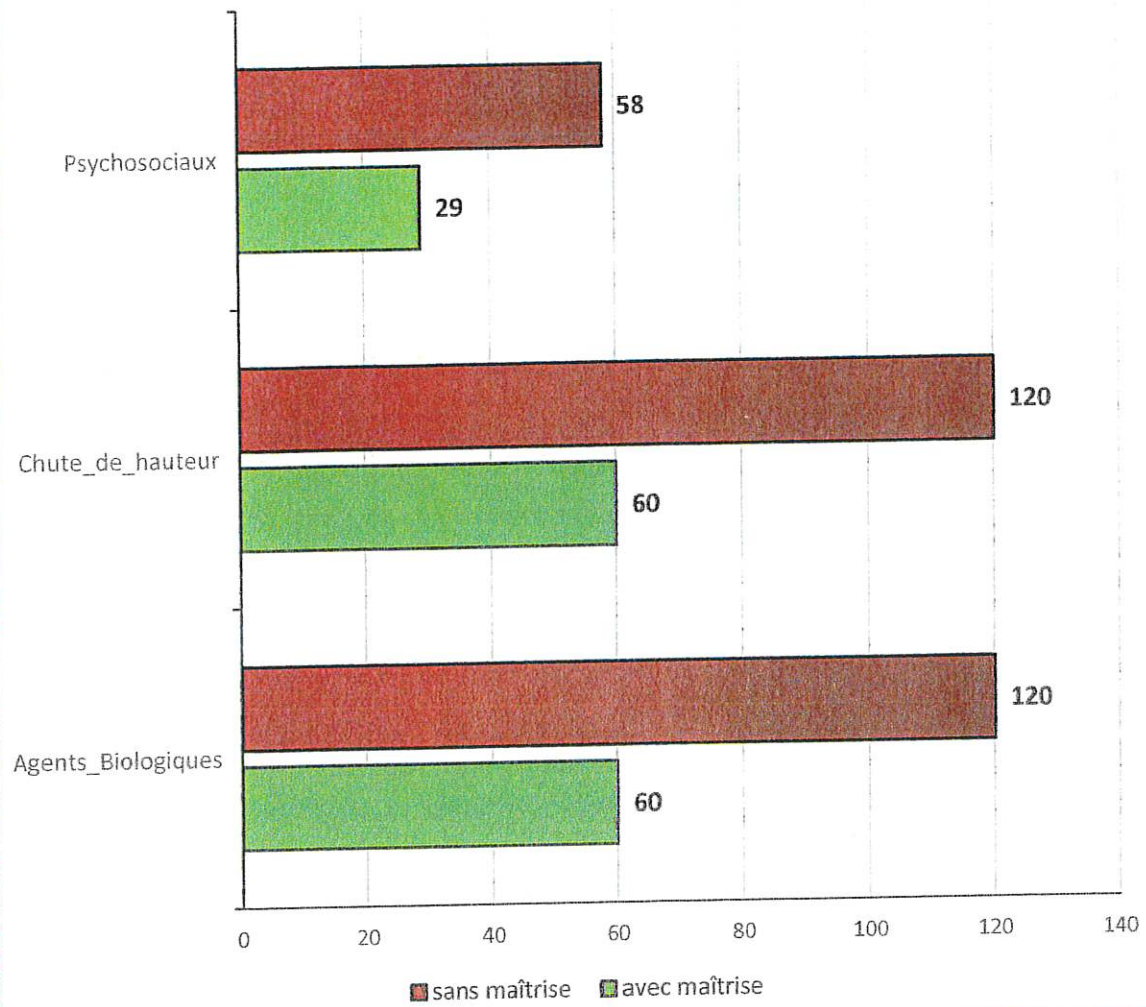
UT.2 : Comparaison par risques sans et avec maîtrise



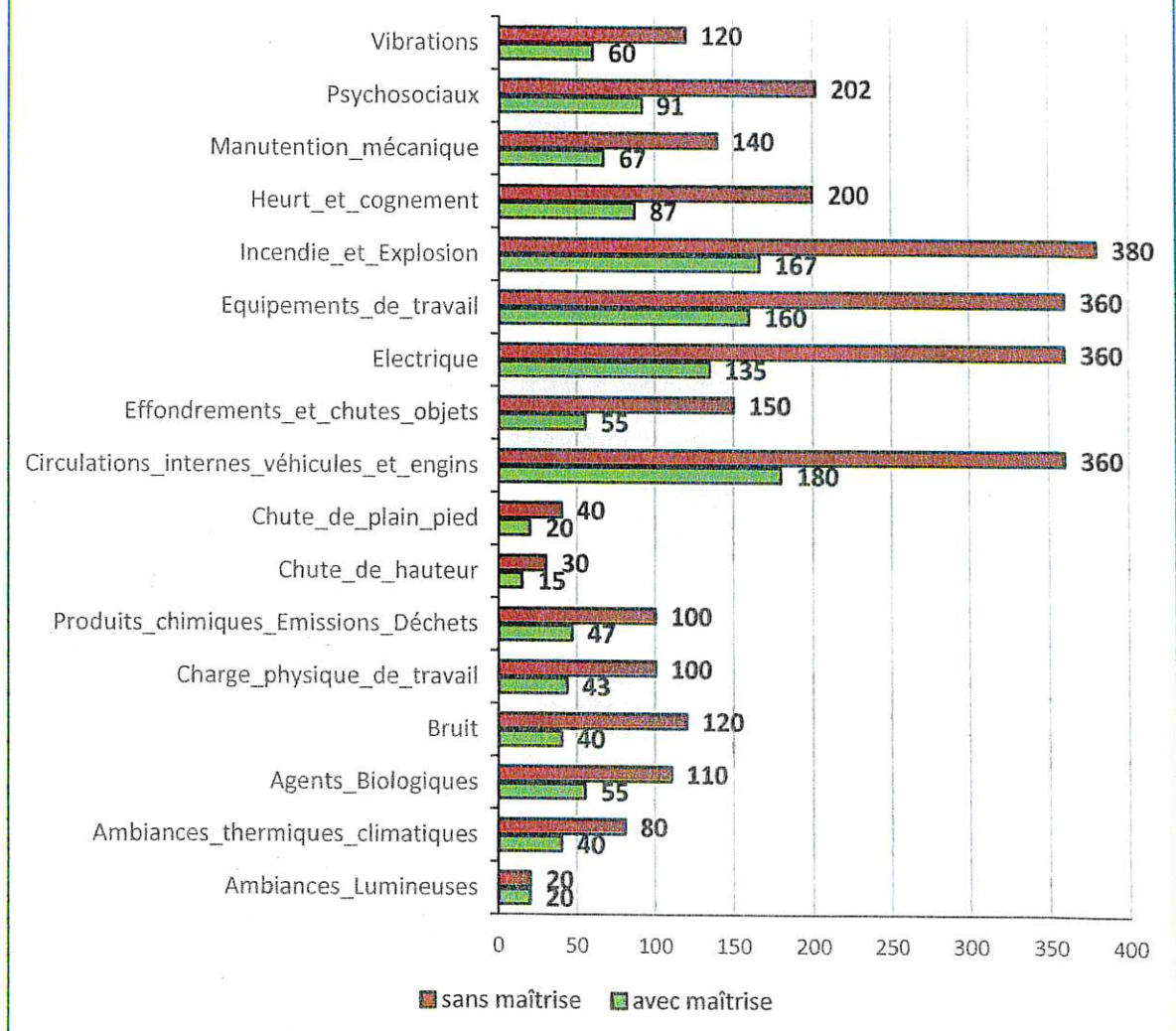
UT.3 : Comparaison par risques sans et avec maîtrise



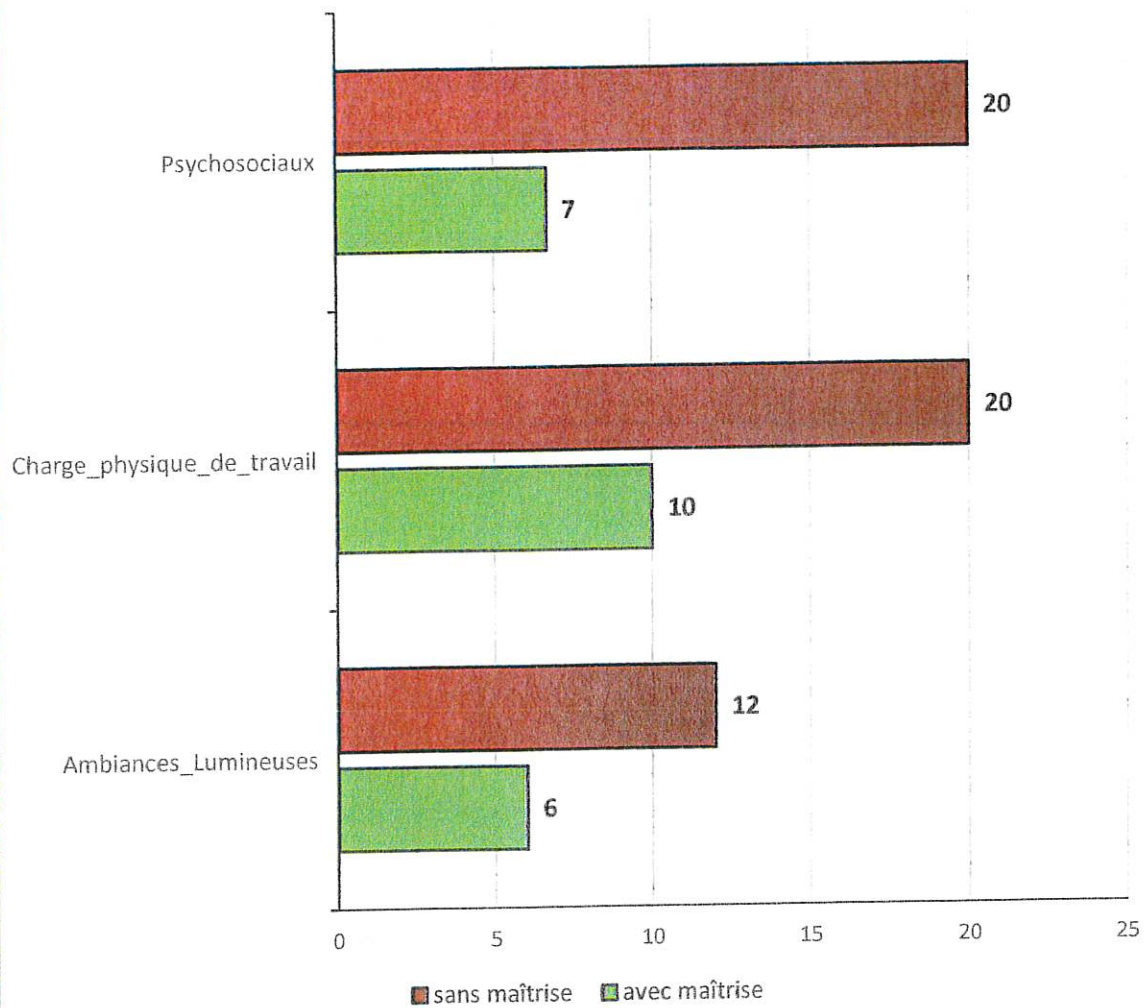
UT.4 : Comparaison par risques sans et avec maîtrise



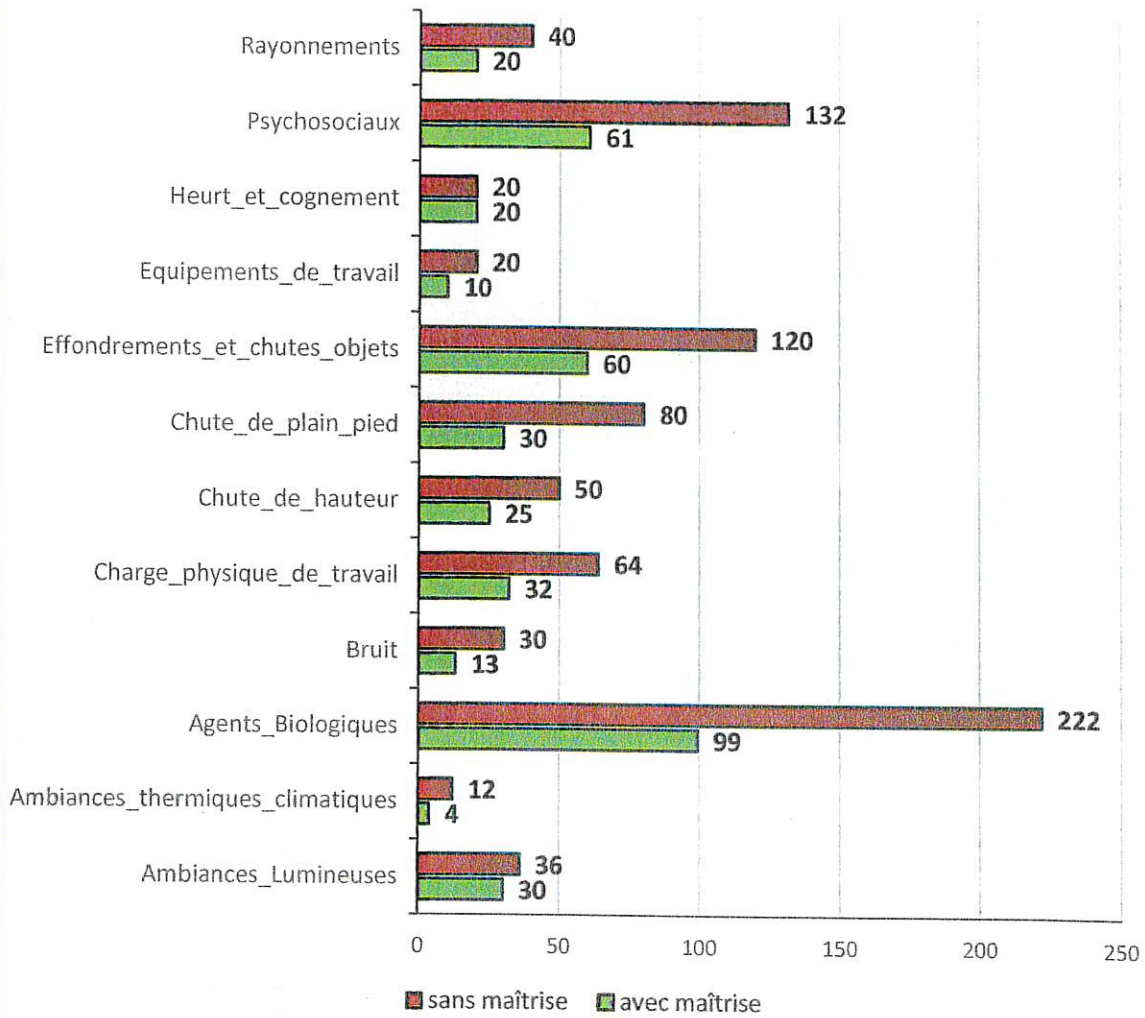
UT.5 : Comparaison par risques sans et avec maîtrise



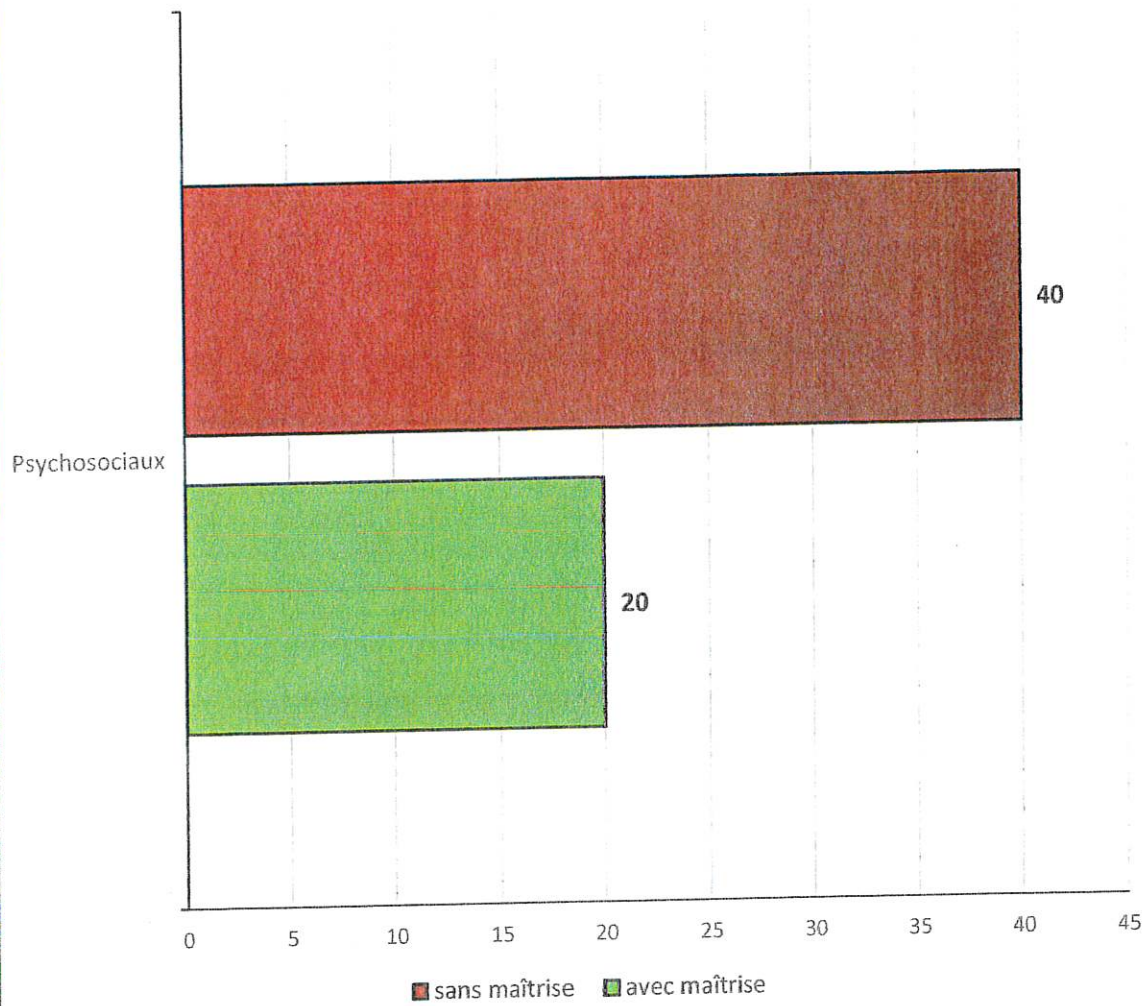
UT.6 : Comparaison par risques sans et avec maîtrise



UT.7 : Comparaison par risques sans et avec maîtrise



UT.8 : Comparaison par risques sans et avec maîtrise





Validation - Document Unique Evaluation des risques professionnels

Indice : 16 | Révision du : 25/11/2024

Validation du document unique le : 11/12/2024

Le Président du Syndicat Mixte du PLVG , Monsieur Thierry LAVIT
approuve ce document unique d'évaluation des risques professionnels.

Information de la Formation spécialisée en santé, sécurité et conditions de travail (F3SCT) le : 11/12/2024

